



ที่ กษ ๑๐๐๒/ว ๑๒๖๘

ถึง กองทุกกอง สำนักทุกสำนัก สำนักส่งเสริมและพัฒนาการเกษตรเขตทุกเขต สำนักงานเกษตรจังหวัด
ทุกจังหวัด และสำนักงานเกษตรกรุงเทพมหานคร

กรมส่งเสริมการเกษตร ขอส่งเอกสารเชิญชวนเข้าสมัครสมาชิกกองทุนสำรองเลี้ยงชีพของ
ลูกจ้างประจำของส่วนราชการ ซึ่งจดทะเบียนแล้ว (กสจ.) รายละเอียดตามเอกสารแนบ

จึงเรียนมาเพื่อทราบ และขอให้ทุกหน่วยงานแจ้งให้ลูกจ้างประจำผู้มีรายชื่อตามบัญชีแนบท้าย
ทราบต่อไปด้วย



กองการเจ้าหน้าที่

โทร ๐๒-๕๗๙-๓๖๙๙

E-mail : person๔๐@doae.go.th



ที่ กสจ. 001 / ว. ๐๗๙

กองทุนสำรองเลี้ยงชีพสำหรับลูกจ้างประจำของ
ส่วนราชการ ซึ่งจดทะเบียนแล้ว (กสจ.)
63 อาคารอาคารสงเคราะห์ อาคาร 2 ชั้น 15
ถนนพระราม 9 ห้วยขวาง กรุงเทพฯ 10320

17 ตุลาคม 2556

กรมส่งเสริมการเกษตร
เลขรับ ๒๘๓๙๘
วันที่ 16 พ.ย. 2556
เวลา.....

เรื่อง ขอเชิญชวนเข้าสมัครเป็นสมาชิก กสจ.

เรียน **คุณผู้เกษม ส่องแสงวิมล ภาควิชาเกษตร**

- สิ่งที่ส่งมาด้วย
1. แผ่นพับ กสจ.
 2. ใบสมัครสมาชิกกองทุนสำรองเลี้ยงชีพสำหรับลูกจ้างประจำของส่วนราชการ

ด้วยกองทุนสำรองเลี้ยงชีพสำหรับลูกจ้างประจำของส่วนราชการ ซึ่งจดทะเบียนแล้ว (กสจ.) จัดตั้งขึ้นตามมติของคณะรัฐมนตรีเมื่อวันที่ 26 พฤศจิกายน 2539 โดยกระทรวงการคลังมอบหมายให้กรมบัญชีกลาง ดำเนินการจดทะเบียนนิติบุคคลจัดตั้งกองทุน เมื่อวันที่ 27 มีนาคม 2540 ซึ่งมีวัตถุประสงค์ เพื่อเป็นสวัสดิการให้แก่ลูกจ้างประจำมีเงินไว้ใช้เมื่อออกจากราชการ เพื่อสร้างความสัมพันธ์ที่ดีระหว่างรัฐและลูกจ้างประจำ เพื่อสร้างหลักประกันให้แก่ครอบครัว หากสมาชิกเสียชีวิต และเพื่อเป็นการสร้างสถาบันเงินออม

สำหรับสิทธิประโยชน์ที่สมาชิก กสจ. จะได้รับมีดังนี้

1. สมาชิกจะได้รับเงินสมทบจากส่วนราชการอีก 3% เท่ากับเงินสะสมที่สมาชิกถูกหักในแต่ละเดือน
2. สิทธิการรับเงินบำเหน็จลูกจ้าง หรือ บำเหน็จรายเดือน เหมือนเดิมทุกประการ
3. ได้รับสิทธิพิเศษทางภาษี สามารถนำยอดเงินสะสมที่ถูกหักในแต่ละปี ไปหักลดหย่อนภาษีประจำปีได้
4. เมื่อสิ้นสุดการเป็นลูกจ้างประจำของส่วนราชการไม่ว่ากรณีใดๆ ก็ตาม สมาชิกจะได้รับ เงินสะสมเงินสมทบ ผลประโยชน์ของเงินสะสม และผลประโยชน์ของเงินสมทบ กลับคืนตามจำนวนเงินที่มีอยู่

ในการนี้ กสจ. จึงขอเชิญท่านสมัครเป็นสมาชิกกองทุนสำรองเลี้ยงชีพสำหรับลูกจ้างประจำของส่วนราชการ โดยกรอกรายละเอียดต่างๆ ลงในใบสมัครสมาชิกตามสิ่งที่ส่งมาด้วย 2 พร้อมแนบสำเนาบัตรประจำตัวประชาชน และยื่นต่อกองการเจ้าหน้าที่ หรือ หน่วยบริหารงานบุคคลที่สังกัด เท่านั้นก็ถือว่าสมาชิกภาพของการเป็นสมาชิก กสจ. ของท่านเกิดขึ้นแล้ว แต่จะมีผลสมบูรณ์ก็ต่อเมื่อส่วนราชการได้นำส่งเงินงวดแรก จากนั้นท่านก็จะเป็นผู้หนึ่งที่จะมีสิทธิในสวัสดิการและสิทธิประโยชน์ต่างๆ ที่กองทุนได้จัดโครงการขึ้น อาทิเช่น การกู้ยืมเงินในโครงการสินเชื่อเคหะเพื่อที่อยู่อาศัยของธนาคารออมสิน หรือสินเชื่อสวัสดิการต่างๆ ในอัตราดอกเบี้ยต่ำ เป็นต้น

จึงเรียนมาเพื่อพิจารณา หากมีข้อซักถามเพิ่มเติม โปรดติดต่อโดยตรงได้ที่ สำนักงานกองทุนสำรองเลี้ยงชีพสำหรับลูกจ้างประจำของส่วนราชการ ซึ่งจดทะเบียนแล้ว (กสจ.) หมายเลขโทรศัพท์ 0 2643 1383 - 6 หรือศึกษารายละเอียดข้อบังคับกองทุนเพิ่มเติมได้ที่เว็บไซต์ กสจ. www.gpef.or.th

1๕๖๐ มจ
๑๘ พ.ย.
๑๗ พ.ย. ๒๕๕๖

ขอแสดงความนับถือ

(นายพานิช จิตรแจ่ม)

ประธานกรรมการ

15๕๐ ดนุ ๑๗ พ.ย. ๕๖
๑๗ พ.ย.
(นายสุเทพ บัวสาย)

หัวหน้าฝ่ายทะเบียนประวัติและบำเหน็จความชอบ
กองการเจ้าหน้าที่ กรมส่งเสริมการเกษตร

กองทุนสำรองเลี้ยงชีพสำหรับลูกจ้างประจำของส่วนราชการ ซึ่งจดทะเบียนแล้ว

รายชื่อลูกจ้างประจำที่ไม่เป็นสมาชิก กสจ. ของส่วนราชการที่เข้าโครงการระบบจ่ายตรงเงินเดือนและค่าจ้างประจำ

ที่	คำนำหน้าชื่อ	ชื่อ	นามสกุล	รหัสกระทรวง	รหัสกรม	หน่วยงาน
1	นาย	กมล	เวียงสีมา	07	011	กรมส่งเสริมการเกษตร
2	นาย	กำทวน	เอี่ยมศิริ	07	011	กรมส่งเสริมการเกษตร
3	นาง	กิ่งแก้ว	ศรีสุริยัญญาวงศ์	07	011	กรมส่งเสริมการเกษตร
4	นาย	เกษม	วิเศษสังข์	07	011	กรมส่งเสริมการเกษตร
5	นาย	แก้ว	ขັນการ	07	011	กรมส่งเสริมการเกษตร
6	นาย	แก้วมา	สุรินทร์คำ	07	011	กรมส่งเสริมการเกษตร
7	นาย	โกมินทร์	ศิริถ้วทอง	07	011	กรมส่งเสริมการเกษตร
8	นาย	คำนวม	ทองมะลิ	07	011	กรมส่งเสริมการเกษตร
9	นาย	คำนึ่ง	ครุฑกาศ	07	011	กรมส่งเสริมการเกษตร
10	นาย	คำมน	ช่วยหอม	07	011	กรมส่งเสริมการเกษตร
11	นาย	งาม	เทพทอง	07	011	กรมส่งเสริมการเกษตร
12	นาง	จตุพร	พลเยี่ยม	07	011	กรมส่งเสริมการเกษตร
13	นาง	จันทรา	สวัสดิบุตร	07	011	กรมส่งเสริมการเกษตร
14	นาย	จำนงค์	แซ่ฮ้อย	07	011	กรมส่งเสริมการเกษตร
15	นาย	จำลอง	เอี่ยมสะอาด	07	011	กรมส่งเสริมการเกษตร
16	นาง	จิตนิภา	แจ้จโพธิ์นาค	07	011	กรมส่งเสริมการเกษตร
17	นาย	จิตร	สีเพชร	07	011	กรมส่งเสริมการเกษตร
18	นาย	จิน	จันทินมาตร	07	011	กรมส่งเสริมการเกษตร
19	นาย	จิรเดช	สุขกิจ	07	011	กรมส่งเสริมการเกษตร
20	นาง	จิราภรณ์	โตเมศรี	07	011	กรมส่งเสริมการเกษตร
21	นาง	จิราพัชร	ครุฑธา	07	011	กรมส่งเสริมการเกษตร
22	นาย	เจตน์	นาวิกปกาสิตย์	07	011	กรมส่งเสริมการเกษตร
23	นาย	ฉันทพัฒน์	สุขสวัสดิ์	07	011	กรมส่งเสริมการเกษตร
24	นาง	ชนิศา	ประภัสสรพษ์	07	011	กรมส่งเสริมการเกษตร
25	นาย	ชลอ	อันดี	07	011	กรมส่งเสริมการเกษตร
26	นาย	ชวลิต	มาลาวัลย์	07	011	กรมส่งเสริมการเกษตร
27	นาย	ชัชชัย	อัยราชชนนาร์ภัย	07	011	กรมส่งเสริมการเกษตร
28	นาย	ชัย	ทิพมาศน์	07	011	กรมส่งเสริมการเกษตร
29	นาย	ชัยยัน	นามปากคี	07	011	กรมส่งเสริมการเกษตร
30	นาย	ชัยยันต์	นุตระ	07	011	กรมส่งเสริมการเกษตร
31	นาย	ชาญ	เรืองมา	07	011	กรมส่งเสริมการเกษตร
32	นาย	ชาญ	อินทร์เรือน	07	011	กรมส่งเสริมการเกษตร
33	นาย	ชาญชัย	กล้านคร	07	011	กรมส่งเสริมการเกษตร

รายชื่อลูกจ้างประจำที่ไม่เป็นสมาชิก กสจ. ของส่วนราชการที่เข้าโครงการระบบจ่ายตรงเงินเดือนและค่าจ้างประจำ

ที่	คำนำหน้าชื่อ	ชื่อ	นามสกุล	รหัสกระทรวง	รหัสกรม	หน่วยงาน
34	นาย	ชาญชัย	รัศมีทัต	07	011	กรมส่งเสริมการเกษตร
35	นาย	ชาญณรงค์	สนนุช	07	011	กรมส่งเสริมการเกษตร
36	นาง	ชีวารัตน์	เพ็งอัน	07	011	กรมส่งเสริมการเกษตร
37	นาย	เชวงศักดิ์	แสงมณี	07	011	กรมส่งเสริมการเกษตร
38	นาย	เชาวลิต	วงศ์ภักดี	07	011	กรมส่งเสริมการเกษตร
39	นาย	ณภัทร	จำนงค์ประโคน	07	011	กรมส่งเสริมการเกษตร
40	นาย	ณรงค์	กมลมณีรัตน์	07	011	กรมส่งเสริมการเกษตร
41	นาย	ณรงค์	ทองใบ	07	011	กรมส่งเสริมการเกษตร
42	นาย	ณัฐนันท์	ภูริโรจน์	07	011	กรมส่งเสริมการเกษตร
43	นาง	ณัฐญา	มาเมือง	07	011	กรมส่งเสริมการเกษตร
44	นางสาว	ดวงพร	บุญศักดิ์	07	011	กรมส่งเสริมการเกษตร
45	นาง	ดารารัตน์	สรีระถาวรสุข	07	011	กรมส่งเสริมการเกษตร
46	นาง	คุณิณี	เหมือนตา	07	011	กรมส่งเสริมการเกษตร
47	นาย	แดง	จอมแปง	07	011	กรมส่งเสริมการเกษตร
48	นาง	เดือนจิต	บุญกุศล	07	011	กรมส่งเสริมการเกษตร
49	นาย	ไตรวุฒิ	รัศมีทัต	07	011	กรมส่งเสริมการเกษตร
50	นาง	ถาวร	งามจบ	07	011	กรมส่งเสริมการเกษตร
51	นาย	ทวี	มัชชะ	07	011	กรมส่งเสริมการเกษตร
52	นาย	ทวี	แสงอ่วม	07	011	กรมส่งเสริมการเกษตร
53	นาย	ทองทิพย์	ไทยแท้	07	011	กรมส่งเสริมการเกษตร
54	นาย	ทองใบ	เต็มสุนทราวารี	07	011	กรมส่งเสริมการเกษตร
55	นาย	ทองสุข	นิลเลิศ	07	011	กรมส่งเสริมการเกษตร
56	นาง	ธนพร	ดิษฐ์รัศมี	07	011	กรมส่งเสริมการเกษตร
57	นาย	ธวัชชัย	ดวงมัน	07	011	กรมส่งเสริมการเกษตร
58	นางสาว	ธัญวริน	อธิศศิริพร	07	011	กรมส่งเสริมการเกษตร
59	นาย	ชาติรี	ไวโยโกคา	07	011	กรมส่งเสริมการเกษตร
60	นาย	ธีรพงษ์	ใจหาญ	07	011	กรมส่งเสริมการเกษตร
61	นาย	นรินทร์	คุณไฉย	07	011	กรมส่งเสริมการเกษตร
62	นาย	นฤพนธ์	อยู่สมบูรณ์	07	011	กรมส่งเสริมการเกษตร
63	นาย	นะดิฐ	งามภักดี	07	011	กรมส่งเสริมการเกษตร
64	นาง	นันทพร	เพียรพิจารณ์ชน	07	011	กรมส่งเสริมการเกษตร
65	นาง	นันทวัน	ศรีคำหู่	07	011	กรมส่งเสริมการเกษตร
66	นาง	นิตยา	หลักชัย	07	011	กรมส่งเสริมการเกษตร

รายชื่อลูกจ้างประจำที่ไม่เป็นสมาชิก กสจ. ของส่วนราชการที่เข้าโครงการระบบจ่ายตรงเงินเดือนและค่าจ้างประจำ

ที่	คำนำหน้าชื่อ	ชื่อ	นามสกุล	รหัสกระทรวง	รหัสกรม	หน่วยงาน
67	นาง	นิภาพร	จันทร์แทน	07	011	กรมส่งเสริมการเกษตร
68	นาย	นิยม	บุปผา	07	011	กรมส่งเสริมการเกษตร
69	นาย	นิรันดร์	จันทร์เสน	07	011	กรมส่งเสริมการเกษตร
70	นาย	นิรันดร์	ยืนยาว	07	011	กรมส่งเสริมการเกษตร
71	นาย	นุรจัน	เอี่ยมบุรี	07	011	กรมส่งเสริมการเกษตร
72	นาย	บรรจง	แสนใจกล้า	07	011	กรมส่งเสริมการเกษตร
73	นางสาว	บรรจง	อินทรประสิทธิ์	07	011	กรมส่งเสริมการเกษตร
74	นาย	บรรจงศักดิ์	อุดมมะ	07	011	กรมส่งเสริมการเกษตร
75	นางสาว	บังอร	ดีฉ่ำ	07	011	กรมส่งเสริมการเกษตร
76	นาย	บัวกัน	ลือชา	07	011	กรมส่งเสริมการเกษตร
77	นาย	บุญเกิด	สีหะวงษ์	07	011	กรมส่งเสริมการเกษตร
78	นาย	บุญงาม	ระย้างาม	07	011	กรมส่งเสริมการเกษตร
79	นาย	บุญเจือ	ทองลิ้ม	07	011	กรมส่งเสริมการเกษตร
80	นาย	บุญช่วย	วงศ์ขจร	07	011	กรมส่งเสริมการเกษตร
81	นาย	บุญมี	ยอควิเชียร	07	011	กรมส่งเสริมการเกษตร
82	นาย	บุญยัง	ชื่นพันธุ์	07	011	กรมส่งเสริมการเกษตร
83	นาย	บุญส่ง	เรืองมา	07	011	กรมส่งเสริมการเกษตร
84	นาง	บุบผา	แสงพวง	07	011	กรมส่งเสริมการเกษตร
85	นาย	ประกอบ	จันทุก	07	011	กรมส่งเสริมการเกษตร
86	นาย	ประกอบ	ทองเปี่ยม	07	011	กรมส่งเสริมการเกษตร
87	นาย	ประจวบ	บริบูรณ์	07	011	กรมส่งเสริมการเกษตร
88	นาง	ประภัสสร	ทิมอ่อน	07	011	กรมส่งเสริมการเกษตร
89	นาย	ประยูร	ก้องพนาไกร	07	011	กรมส่งเสริมการเกษตร
90	นาย	ประยูรศักดิ์	บุญเกิด	07	011	กรมส่งเสริมการเกษตร
91	นาย	ประสิทธิ์	ล้วนเล็ง	07	011	กรมส่งเสริมการเกษตร
92	นาย	ประสิทธิ์	สนิทชาติ	07	011	กรมส่งเสริมการเกษตร
93	นาง	ปราณเพชร	อยู่เย็น	07	011	กรมส่งเสริมการเกษตร
94	นาง	ปราณี	เสมา	07	011	กรมส่งเสริมการเกษตร
95	นางสาว	ปราณี	อ่อนในชาติ	07	011	กรมส่งเสริมการเกษตร
96	นาย	ปรีชา	แก้วน้อย	07	011	กรมส่งเสริมการเกษตร
97	นาง	พรทิพย์	จิตรนิยมแสน	07	011	กรมส่งเสริมการเกษตร
98	นาย	พัฒนา	เมืองวงศ์	07	011	กรมส่งเสริมการเกษตร
99	นาย	พาวุธ	ชาญชล	07	011	กรมส่งเสริมการเกษตร

รายชื่อลูกจ้างประจำที่ไม่เป็นสมาชิก กสจ. ของส่วนราชการที่เข้าโครงการระบบจ่ายตรงเงินเดือนและค่าจ้างประจำ

ที่	คำนำหน้าชื่อ	ชื่อ	นามสกุล	รหัสกระทรวง	รหัสกรม	หน่วยงาน
100	นาย	พิจิตร	ทิพย์ศรี	07	011	กรมส่งเสริมการเกษตร
101	นาย	พิชัย	คำใส	07	011	กรมส่งเสริมการเกษตร
102	นาย	พิพัฒน์	พรหมบุตร	07	011	กรมส่งเสริมการเกษตร
103	นาย	พิสันต์	แก้วแสน	07	011	กรมส่งเสริมการเกษตร
104	นาย	พิสิทธิ์	ใจห้าว	07	011	กรมส่งเสริมการเกษตร
105	นาย	พีระเดช	จุลหิรัญ	07	011	กรมส่งเสริมการเกษตร
106	นาย	พูนศักดิ์	โตเผือก	07	011	กรมส่งเสริมการเกษตร
107	นาย	เพิ่มพูน	ทองสพรั่ง	07	011	กรมส่งเสริมการเกษตร
108	นาง	เพ็ญชอภ	หลากสุขดม	07	011	กรมส่งเสริมการเกษตร
109	นาย	ไพโรจน์	พงษ์รัตน์	07	011	กรมส่งเสริมการเกษตร
110	นาย	ภูสิทธิ์	ภูไพบูลย์	07	011	กรมส่งเสริมการเกษตร
111	นาย	มงคล	อาจสามารถ	07	011	กรมส่งเสริมการเกษตร
112	นาย	มนตรี	ฉมังวิภา	07	011	กรมส่งเสริมการเกษตร
113	นาย	มหาสงครามต์	นุ้ยวรรณ	07	011	กรมส่งเสริมการเกษตร
114	นาย	มานพ	บุญนิยม	07	011	กรมส่งเสริมการเกษตร
115	นาย	มานพ	วงษ์ชาติ	07	011	กรมส่งเสริมการเกษตร
116	นาย	มานิตย์	ขันติวงษ์	07	011	กรมส่งเสริมการเกษตร
117	นาง	มารีนา	วงษ์ศิลป์	07	011	กรมส่งเสริมการเกษตร
118	นางสาว	มาลี	กองสี	07	011	กรมส่งเสริมการเกษตร
119	นาย	เมธิน	ชัยชนะวงศ์	07	011	กรมส่งเสริมการเกษตร
120	นาย	ยงยุทธ	นุตระกูล	07	011	กรมส่งเสริมการเกษตร
121	นาง	ยุรนันท์	สิทธิโสม	07	011	กรมส่งเสริมการเกษตร
122	นาง	เยาวภา	ไชยสังข์	07	011	กรมส่งเสริมการเกษตร
123	นาย	รัชชานนท์	ศรีสมบูรณ์	07	011	กรมส่งเสริมการเกษตร
124	นาง	รัชมนต์	แพ่งงาม	07	011	กรมส่งเสริมการเกษตร
125	นาย	รัฐศาสตร์	เฟื่องจิตต์	07	011	กรมส่งเสริมการเกษตร
126	นาย	รุ่งพิชัย	มะโนวรรณ	07	011	กรมส่งเสริมการเกษตร
127	นาง	ลัดดา	ทองกาตี	07	011	กรมส่งเสริมการเกษตร
128	นาง	ลัดดาวัลย์	พรหมหาญ	07	011	กรมส่งเสริมการเกษตร
129	นาย	ลาเซน	จันทร์พัฒน์	07	011	กรมส่งเสริมการเกษตร
130	นาย	ลำพอง	วิมลเศรษฐ	07	011	กรมส่งเสริมการเกษตร
131	นาย	ลำพัน	ภูถาวร	07	011	กรมส่งเสริมการเกษตร
132	นาย	เลิศ	หนูพรหม	07	011	กรมส่งเสริมการเกษตร

รายชื่อลูกจ้างประจำที่ไม่เป็นสมาชิก กสจ. ของส่วนราชการที่เข้าโครงการระบบจ่ายตรงเงินเดือนและค่าจ้างประจำ

ที่	คำนำหน้าชื่อ	ชื่อ	นามสกุล	รหัสกระทรวง	รหัสกรม	หน่วยงาน
133	นาง	วชิรา	ศรีวัฒน์สุวรรณ	07	011	กรมส่งเสริมการเกษตร
134	นาย	วรพจน์	ศรีวรรณารถ	07	011	กรมส่งเสริมการเกษตร
135	นาย	วรวิทย์	เคชะมาก	07	011	กรมส่งเสริมการเกษตร
136	นาย	วราเชนทร์	โชติธรรม	07	011	กรมส่งเสริมการเกษตร
137	นาย	วสันต์	วิไลวรรณ	07	011	กรมส่งเสริมการเกษตร
138	นาย	วัชรินทร์	บัวขาวเกาะ	07	011	กรมส่งเสริมการเกษตร
139	นาย	วันชัย	หมวดเมือง	07	011	กรมส่งเสริมการเกษตร
140	นาง	วันที	แก้วลอยมา	07	011	กรมส่งเสริมการเกษตร
141	นาง	วัลลภา	ปิ่นจอม	07	011	กรมส่งเสริมการเกษตร
142	นาย	วาทีน	เอี่ยมสำอางค์	07	011	กรมส่งเสริมการเกษตร
143	นาย	วิชัย	แก้วพร้อมดี	07	011	กรมส่งเสริมการเกษตร
144	นาย	วิชัย	หันตัว	07	011	กรมส่งเสริมการเกษตร
145	นาย	วินัย	วิจิตรัมย์	07	011	กรมส่งเสริมการเกษตร
146	นาย	วินัย	เสนาะกรรม	07	011	กรมส่งเสริมการเกษตร
147	นาย	วิมล	รัตนบุรี	07	011	กรมส่งเสริมการเกษตร
148	นาง	วิมลรัตน์	ชูชื่น	07	011	กรมส่งเสริมการเกษตร
149	นาย	วิรัตน์	เดชอุทัย	07	011	กรมส่งเสริมการเกษตร
150	นาย	วิไล	โพธิ์พา	07	011	กรมส่งเสริมการเกษตร
151	นาย	วิไล	วงษ์สิงห์	07	011	กรมส่งเสริมการเกษตร
152	นาย	วีระศักดิ์	ศิริรัตน์	07	011	กรมส่งเสริมการเกษตร
153	นาย	วุฒติ	สายนำพามีลาภ	07	011	กรมส่งเสริมการเกษตร
154	นาย	วุฒิชัย	ทูมาโต	07	011	กรมส่งเสริมการเกษตร
155	นาย	ศรัณยู	สมสุวรรณ	07	011	กรมส่งเสริมการเกษตร
156	นาย	ศรีเจริญ	จันทร์ทวี	07	011	กรมส่งเสริมการเกษตร
157	นาง	ศิรยา	ไตรโพธิ์	07	011	กรมส่งเสริมการเกษตร
158	นาย	ศิวัช	ภูตะมี	07	011	กรมส่งเสริมการเกษตร
159	นาย	สงกรานต์	ชำไชโย	07	011	กรมส่งเสริมการเกษตร
160	นาย	สมเกียรติ	คงมาก	07	011	กรมส่งเสริมการเกษตร
161	นาย	สมคิด	ปานเพียร	07	011	กรมส่งเสริมการเกษตร
162	นาย	สมใจ	ชุ่มทอง	07	011	กรมส่งเสริมการเกษตร
163	นาย	สมชาย	คันทรง	07	011	กรมส่งเสริมการเกษตร
164	นาย	สมชาย	จินฉาย	07	011	กรมส่งเสริมการเกษตร (๑๕๐จาก๗๗๗๘)
165	นาย	สมชาย	เจโลกกรวด	07	011	กรมส่งเสริมการเกษตร

รายชื่อลูกจ้างประจำที่ไม่เป็นสมาชิก กสจ. ของส่วนราชการที่เข้าโครงการระบบจ่ายตรงเงินเดือนและค่าจ้างประจำ

ที่	คำนำหน้าชื่อ	ชื่อ	นามสกุล	รหัสกระทรวง	รหัสกรม	หน่วยงาน
166	นาย	สมชาย	ตั้งอ่วม	07	011	กรมส่งเสริมการเกษตร
167	นาย	สมชาย	ภาคภิญโญ	07	011	กรมส่งเสริมการเกษตร
168	นาย	สมโชค	ศรีเมือง	07	011	กรมส่งเสริมการเกษตร
169	นาย	สมบูรณ์	ดีแสน	07	011	กรมส่งเสริมการเกษตร
170	นาย	สมพงษ์	พิบูลย์	07	011	กรมส่งเสริมการเกษตร
171	นาย	สมพงษ์	ลีมาลี	07	011	กรมส่งเสริมการเกษตร
172	นาย	สมพร	ดวงละม้าย	07	011	กรมส่งเสริมการเกษตร
173	นาย	สมยศ	ศรีเปารยะ	07	011	กรมส่งเสริมการเกษตร
174	นาย	สมศักดิ์	ช่วยฉ่ำ	07	011	กรมส่งเสริมการเกษตร
175	นาย	สมศักดิ์	แย้มวันเพ็ญ	07	011	กรมส่งเสริมการเกษตร
176	นาย	สมศักดิ์	วิเศษสังข์	07	011	กรมส่งเสริมการเกษตร
177	นาย	สมาน	ปิยะวงศ์	07	011	กรมส่งเสริมการเกษตร
178	นาย	สรพงษ์	หัตยา	07	011	กรมส่งเสริมการเกษตร
179	นาย	สวน	ทรงกรด	07	011	กรมส่งเสริมการเกษตร
180	นาย	สวาท	ยามาเจริญ	07	011	กรมส่งเสริมการเกษตร
181	นาย	สันติสุข	เสื่อนวล	07	011	กรมส่งเสริมการเกษตร
182	นาย	สาคร	รอดนวล	07	011	กรมส่งเสริมการเกษตร
183	นาย	สาย	กลางแพง	07	011	กรมส่งเสริมการเกษตร
184	นาย	ตำรวจ	ทองขวัญ	07	011	กรมส่งเสริมการเกษตร
185	นาง	ลำเรียง	ภูผา	07	011	กรมส่งเสริมการเกษตร
186	นาย	สิทธิพล	วิชชุรังษี	07	011	กรมส่งเสริมการเกษตร
187	นาย	สุขสวัสดิ์	อนันตสวัสดิ์	07	011	กรมส่งเสริมการเกษตร
188	นาย	สุชล	วงษ์ทอง	07	011	กรมส่งเสริมการเกษตร
189	นาง	สุชาดา	จันทร์เจริญ	07	011	กรมส่งเสริมการเกษตร
190	นาย	สุชาติ	ภูมิสถิตย์	07	011	กรมส่งเสริมการเกษตร
191	นาย	สุชาติ	ยะเถาะห์	07	011	กรมส่งเสริมการเกษตร
192	นาย	สุชิน	ทับสิงห์	07	011	กรมส่งเสริมการเกษตร
193	นาย	สุธน	ไทยแท้	07	011	กรมส่งเสริมการเกษตร
194	นาย	สุนเชษฐ	คำจันทร์	07	011	กรมส่งเสริมการเกษตร
195	นาย	สุนทร	สนุกแสน	07	011	กรมส่งเสริมการเกษตร
196	นาย	สุพจน์	ขวัญศิริไทย์	07	011	กรมส่งเสริมการเกษตร
197	นาง	สุพรรณศิริ	ไชยเค้า	07	011	กรมส่งเสริมการเกษตร
198	นาย	สุพาศน์	มีใหญ่	07	011	กรมส่งเสริมการเกษตร

รายชื่อลูกจ้างประจำที่ไม่เป็นสมาชิก กสจ. ของส่วนราชการที่เข้าโครงการระบบจ่ายตรงเงินเดือนและค่าจ้างประจำ

ที่	คำนำหน้าชื่อ	ชื่อ	นามสกุล	รหัสกระทรวง	รหัสกรม	หน่วยงาน
199	นาย	สุภาพ	ชูแก้ว	07	011	กรมส่งเสริมการเกษตร
200	นางสาว	สุภาพร	สัตยาคม	07	011	กรมส่งเสริมการเกษตร
201	นาง	สุมาลี	แก้วคุณ	07	011	กรมส่งเสริมการเกษตร
202	นาย	สุรัชย์	โพธิ์ดี	07	011	กรมส่งเสริมการเกษตร
203	นาย	สุวรรณ	คงสาม	07	011	กรมส่งเสริมการเกษตร
204	นาย	สุวรรณ	สุริยะแก่นทราย	07	011	กรมส่งเสริมการเกษตร
205	นาย	สุวิทย์	ทองหนู	07	011	กรมส่งเสริมการเกษตร
206	นาย	เสนีย์ร	อินทรพิมพ์	07	011	กรมส่งเสริมการเกษตร
207	นาย	โสภณ	ศรีภา	07	011	กรมส่งเสริมการเกษตร
208	นาง	หทัยรัตน์	สิทธิศรีวัฒน์	07	011	กรมส่งเสริมการเกษตร
209	นาย	หมวกแก้ว	เชื่อนเพชร	07	011	กรมส่งเสริมการเกษตร
210	นางสาว	เหวียน	ปานม่วง	07	011	กรมส่งเสริมการเกษตร
211	นาย	อดิเรก	สุประ ไตร	07	011	กรมส่งเสริมการเกษตร
212	นาย	อนันต์	ชูชื่น	07	011	กรมส่งเสริมการเกษตร
213	นาย	อนุทัย	นุดตะละ	07	011	กรมส่งเสริมการเกษตร
214	นาย	อมฤทธิ	สารจิตต์	07	011	กรมส่งเสริมการเกษตร
215	นางสาว	อรทัย	เพชรทอง	07	011	กรมส่งเสริมการเกษตร
216	นาย	อรุณ	ดวงพุมเมศ	07	011	กรมส่งเสริมการเกษตร
217	นาย	อัทยา	ราชรัมย์	07	011	กรมส่งเสริมการเกษตร
218	นาย	อาจหาญ	รัศมีทัต	07	011	กรมส่งเสริมการเกษตร
219	นาย	อาทร	รินชล	07	011	กรมส่งเสริมการเกษตร
220	นาย	อารม	ทองเนินกุ่ม	07	011	กรมส่งเสริมการเกษตร
221	นาง	อารีรัตน์	อรรถจรูญ	07	011	กรมส่งเสริมการเกษตร
222	นาง	อำนาจ	ไพโรจน์	07	011	กรมส่งเสริมการเกษตร
223	นาย	อำนาจ	รอคอารีย์	07	011	กรมส่งเสริมการเกษตร
224	นาย	อำพล	ปุ่นบรรลือเดช	07	011	กรมส่งเสริมการเกษตร
225	นาย	อิทธิพร	ลาเทศ	07	011	กรมส่งเสริมการเกษตร
226	นาย	อินทร์นต์	อุดมสิทธิ์	07	011	กรมส่งเสริมการเกษตร
227	นาย	อุดม	พรมจันทร์	07	011	กรมส่งเสริมการเกษตร
228	นาย	อุดม	รอคอยู่	07	011	กรมส่งเสริมการเกษตร
229	นาย	อุดมพร	จันทร์ประสิทธิ์	07	011	กรมส่งเสริมการเกษตร
230	นาย	อุทัย	นิลสนธิ	07	011	กรมส่งเสริมการเกษตร
231	นาย	อุทัย	เรืองฉ่าง	07	011	กรมส่งเสริมการเกษตร

รายชื่อลูกจ้างประจำที่ไม่เป็นสมาชิก กสจ. ของส่วนราชการที่เข้าโครงการระบบจ่ายตรงเงินเดือนและค่าจ้างประจำ

ที่	คำนำหน้าชื่อ	ชื่อ	นามสกุล	รหัสกระทรวง	รหัสกรม	หน่วยงาน
232	นาย	อุทิศ	ทุมวัน	07	011	กรมส่งเสริมการเกษตร
233	นาง	อุบล	ปานอินทร์	07	011	กรมส่งเสริมการเกษตร
234	นาย	อุบล	สุพร	07	011	กรมส่งเสริมการเกษตร
235	นาง	อุไรวรรณ	พึงใหญ่	07	011	กรมส่งเสริมการเกษตร
236	นาย	เอนก	แก้วกระจ่าง	07	011	กรมส่งเสริมการเกษตร
237	นาย	เอนก	แจ้งโพธิ์นาค	07	011	กรมส่งเสริมการเกษตร
238	นาง	เอี่ยมพร	บุญเพิ่ม	07	011	กรมส่งเสริมการเกษตร



แบบใบสมัครและแสดงเจตนาของผู้รับประโยชน์สมาชิก
กองทุนสำรองเลี้ยงชีพสำหรับลูกจ้างประจำของส่วนราชการ ซึ่งจดทะเบียนแล้ว

วันที่.....เดือน.....พ.ศ.....

เรียน คณะกรรมการ กสจ.

ส่วนที่ 1. รายละเอียดของผู้สมัคร

ข้าพเจ้า (นาย / นาง / นางสาว / ยศและฐานันดร)

ชื่อ.....นามสกุล.....อายุ.....ปี

สังกัดกอง / สำนักงาน.....กรม.....กระทรวง.....จังหวัด.....

ปัจจุบันอยู่บ้านเลขที่.....หมู่ที่.....ซอย.....ถนน.....

ตำบล/แขวง.....อำเภอ/เขต.....จังหวัด.....

รหัสไปรษณีย์.....โทรศัพท์.....โทรศัพท์มือถือ.....

เลขประจำตัวประชาชน

วัน/เดือน/ปีเกิด วันที่/เดือน/ปี ที่เข้ารับราชการ

อัตราค่าจ้าง ณ วันที่สมัครเป็นสมาชิก บาท

ส่วนที่ 2. แสดงเจตนาของผู้รับประโยชน์

นอกจากนี้ ข้าพเจ้าฯ ขอแสดงเจตนาผู้รับประโยชน์จากกองทุน โดยหนังสือฉบับนี้ว่า เมื่อข้าพเจ้าถึงแก่ความตาย ข้าพเจ้าประสงค์ให้จ่ายเงินกองทุนแก่บุคคลผู้มีชื่อเป็นผู้รับประโยชน์รวม.....คน ดังต่อไปนี้

1. ชื่อ - นามสกุล..... ให้ได้รับ..... %

เกี่ยวข้องเป็น.....ที่อยู่เลขที่.....ถนน.....ตำบล/แขวง.....

อำเภอ/เขต.....จังหวัด.....รหัสไปรษณีย์.....โทร.....

2. ชื่อ - นามสกุล..... ให้ได้รับ..... %

เกี่ยวข้องเป็น.....ที่อยู่เลขที่.....ถนน.....ตำบล/แขวง.....

อำเภอ/เขต.....จังหวัด.....รหัสไปรษณีย์.....โทร.....

3. ชื่อ - นามสกุล..... ให้ได้รับ..... %

เกี่ยวข้องเป็น.....ที่อยู่เลขที่.....ถนน.....ตำบล/แขวง.....

อำเภอ/เขต.....จังหวัด.....รหัสไปรษณีย์.....โทร.....

*** หมายเหตุ กรณีมีผู้รับประโยชน์เกินกว่า 3 ราย ให้จัดทำบัญชีรายชื่อเพิ่มเติม พร้อมลงลายมือชื่อกำกับ ***

ข้าพเจ้าขอรับรองว่าเป็นความจริงทุกประการและรับทราบข้อบังคับ กสจ. แล้ว

คำรับรองของหัวหน้าส่วนราชการหรือผู้ที่ได้รับมอบหมาย

ขอรับรองว่าตรวจสอบแล้วถูกต้องทุกประการ

ลงชื่อ.....(ผู้สมัคร)

(.....)

ลงชื่อ.....

ลงชื่อ.....พยาน

(.....)

(หัวหน้าส่วนราชการ/ผู้ที่ได้รับมอบหมาย)

(.....)

ลงชื่อ.....พยาน

(.....)

ตำแหน่ง.....

วันที่...../...../.....

รับสมัครวันที่...../...../..... (เฉพาะเจ้าหน้าที่ของส่วนราชการซึ่งได้รับมอบหมายให้ทำเรื่อง กสจ.)

คำอธิบายการสมัครเป็นสมาชิก

1. การยื่นใบสมัคร

ลูกจ้างประจำที่จะสมัครเป็นสมาชิก กสจ. จะต้องเป็นลูกจ้างประจำของส่วนราชการตามระเบียบ กระทรวงการคลังว่าด้วยลูกจ้างประจำของส่วนราชการ พ.ศ. 2537 โดยขอรับใบสมัครได้ที่หน่วยงานที่สังกัด

ลูกจ้างประจำของส่วนกลาง ให้ยื่นใบสมัครที่กองการเจ้าหน้าที่ หรือหน่วยงานบริหารบุคคลของส่วนราชการนั้น
ลูกจ้างประจำส่วนภูมิภาค ให้ยื่นใบสมัครต่อหัวหน้าส่วนราชการนั้นเพื่อรวบรวมส่งส่วนราชการต้นสังกัด

2. สมาชิกภาพของสมาชิก กสจ.

สมาชิกภาพของสมาชิก กสจ. เกิดขึ้นเมื่อเจ้าหน้าที่หรือหน่วยงานบริหารบุคคล ของส่วนราชการ ได้ทำการรับการลงทะเบียนใบสมัครสมาชิก กสจ. ตามแบบที่คณะกรรมการกองทุนกำหนด และส่วนราชการนำส่งเงินสะสมและเงินสมทบเข้ากองทุน โดยสมาชิกภาพของสมาชิกจะเริ่มตั้งแต่วันที่ 1 ของเดือนที่ส่วนราชการนำส่งเงินสะสมและเงินสมทบเข้ากองทุน ทั้งนี้ ให้เดือนที่มีการนำส่งเงินเข้ากองทุนเป็นเดือนที่ใช้ในการคำนวณภาษี

3. การกรอกใบสมัคร กสจ.

1. ให้กรอกชื่อ และนามสกุลผู้สมัครโดยเขียนคำนำหน้าชื่อ ยศ / ฐานันดร และเพศ ถ้ามียศ / ฐานันดร ให้ระบุด้วย เช่น พันโท หรือ ม.ร.ว.

2. เลขบัตรประชาชน ให้กรอกตามที่ปรากฏในสำเนาทะเบียนบ้าน หรือบัตรประจำตัวประชาชน โดยใช้เลขอารบิก

3. วัน/เดือน/ปี พ.ศ. เกิด / เข้ารับราชการ ให้กรอกเป็นตัวเลข

ตัวอย่าง เกิดวันที่ 8 มกราคม พ.ศ. 2491 ให้กรอกดังนี้

วัน/เดือน/ปีเกิด 08 - 01 - 2491

4. อัตราค่าจ้าง ณ วันสมัครเป็นสมาชิก ให้กรอกอัตราค่าจ้างที่ได้รับอยู่ ณ วันที่สมัครเป็นสมาชิก

5. ส่วนราชการที่สังกัด ให้ระบุหน่วยงานระดับกรม เช่น สำนักงานปลัดกระทรวงมหาดไทย สำนักงานประมาณกรมป่าไม้ เป็นต้น

4. การแสดงเจตนาผู้รับประโยชน์

1. ในกรณีที่มีจำนวนผู้รับประโยชน์เกินกว่า 3 ราย ให้จัดทำบัญชีรายชื่อเพิ่มเติม พร้อมลงลายมือชื่อกำกับ

2. ให้ระบุเงื่อนไขการรับผลประโยชน์ กรณีที่ไม่ได้กำหนดสัดส่วนไว้ให้ถือว่า หรือกำหนดไว้ไม่ชัดเจนให้ถือว่า ทุกคนมีสิทธิได้รับผลประโยชน์ในสัดส่วนที่เท่าๆ กัน

ตัวอย่าง กรณีสมาชิกแสดงเจตนาผู้รับประโยชน์คนเดียว ให้ระบุ ดังนี้

ชื่อ - นามสกุล นายสำรอง เลี้ยงชีพ ให้ได้รับ 100 %

กรณีสมาชิกแสดงเจตนาผู้รับประโยชน์หลายคน ให้สมาชิกระบุสัดส่วนที่จะกระจายให้แก่ผู้รับประโยชน์ ดังนี้

ชื่อ - นามสกุล นายสำรอง เลี้ยงชีพ ให้ได้รับ 50 %

ชื่อ - นามสกุล นายกองทุน เลี้ยงชีพ ให้ได้รับ 50 %

3. ถ้าผู้รับประโยชน์รายใดถึงแก่ความตายไปก่อน ให้นำส่วนแบ่งของบุคคลนั้นจัดสรรให้แก่ผู้รับประโยชน์ที่ยังมีชีวิตอยู่ตามสัดส่วนที่แต่ละคนจะได้รับ

หมายเหตุ

1. กรุณากรอกข้อความด้วยอักษรตัวบรรจงหรือพิมพ์ให้ครบถ้วนและลงลายมือชื่อในใบสมัคร

2. ใบสมัครสามารถนำไปถ่ายเอกสารเพื่อการสมัครได้



กองทุนสำรองเลี้ยงชีพ

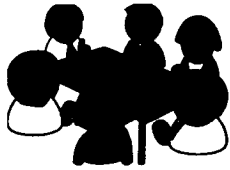
สำหรับลูกจ้างประจำของส่วนราชการ

ซึ่งจดทะเบียนแล้ว (กสจ.)

มั่นคง ปลอดภัย ออมเงินไว้กับ กสจ.

ความเป็นมาของกองทุน

กองทุนสำรองเลี้ยงชีพสำหรับลูกจ้างประจำของส่วนราชการซึ่งจดทะเบียนแล้ว (กสจ.) จัดตั้งขึ้นตามมติคณะรัฐมนตรี เมื่อวันที่ 26 พฤศจิกายน 2539 กระทรวงการคลัง โดยกรมบัญชีกลางได้จดทะเบียนจัดตั้งกองทุน "กสจ." เป็นนิติบุคคล ตามพระราชบัญญัติกองทุนสำรองเลี้ยงชีพ พ.ศ. 2530 เมื่อวันที่ 27 มีนาคม 2540



องค์ประกอบของคณะกรรมการ 15 ท่าน

ผู้แทนกรมบัญชีกลาง	1 ท่าน
ผู้แทนสำนักงานเศรษฐกิจการคลัง	1 ท่าน
ผู้แทนสำนักงานประมาณ	1 ท่าน
ผู้แทนส่วนราชการอื่นอีก	5 ท่าน
ผู้แทนสมาชิก (ปฏิบัติงานไม่น้อยกว่า 5 ปี)	7 ท่าน

วิธีการเลือกตั้ง เป็นไปตามหนังสือกระทรวงการคลังที่ กค. 0526.2/ว.25332 ลงวันที่ 27 มิถุนายน 2540

วิสัยทัศน์ (Vision) ของ กสจ.

"กสจ. จะเป็นกองทุนที่มีความเจริญเติบโตอย่างยั่งยืน มีการบริหารจัดการอย่างมีประสิทธิภาพ โปร่งใส ตรวจสอบได้ และสามารถสร้างผลประโยชน์ให้เป็นที่ยอมรับแก่สมาชิก"

พันธกิจ (Mission) ของ กสจ.

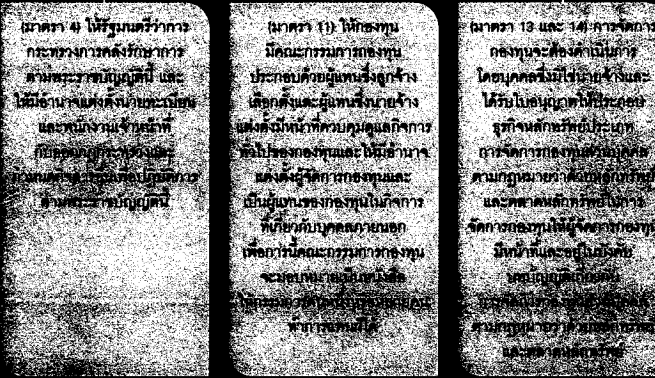
1. ให้มีการจัดทำทะเบียนสมาชิกอย่างถูกต้องและจัดสรรผลประโยชน์ให้แก่สมาชิกอย่างรวดเร็ว
2. ให้มีการจัดการด้านการลงทุนด้วยผู้บริหารมืออาชีพ เพื่อให้ได้รับผลตอบแทนเป็นที่พอใจ
3. ให้มีการดูแลรักษาทรัพย์สินของกองทุน ให้มีความปลอดภัยและตรวจสอบได้
4. จัดทำสวัสดิการและสิทธิประโยชน์ต่าง ๆ ให้แก่สมาชิก
5. เสริมสร้างความรู้ความเข้าใจ ให้แก่ลูกจ้างประจำของส่วนราชการ ถึงสิทธิประโยชน์ในการเป็นสมาชิก
6. ประสานการจัดการกับส่วนราชการและหน่วยงานที่เกี่ยวข้อง
7. จัดระบบการปฏิบัติงานภายในองค์กรให้มีประสิทธิภาพและประสิทธิผล

วัตถุประสงค์หลัก 3 ประการ

1. เพื่อเป็นการจัดสวัสดิการแก่ลูกจ้างให้มีเงินไว้ใช้เมื่อออกจากราชการ หรือเมื่อพ้นวัยทำงาน
2. เพื่อสร้างความสัมพันธ์อันดี ระหว่างรัฐและลูกจ้างประจำ (ลูกจ้างสะสม 3% รัฐสมทบให้ 3%)
3. เพื่อสร้างสถาบันเงินออม

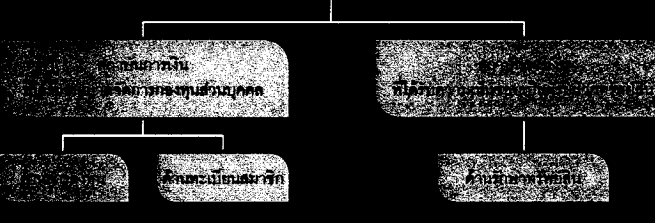
โครงสร้างการจัดการกองทุนสำรองเลี้ยงชีพ

พ.ร.บ.กองทุนสำรองเลี้ยงชีพ



บุคคลที่ต้องได้รับอนุญาตการจัดการ

จากคณะกรรมการกำกับหลักทรัพย์และตลาดหลักทรัพย์



บริษัทจัดการการลงทุน

ทำหน้าที่ในการบริหารจัดการการลงทุน เงินของสมาชิกในกองทุน เพื่อนำเงินของสมาชิกไปลงทุนหาผลประโยชน์เพิ่มขึ้น โดยบริษัทจัดการต้องเป็นสถาบันการเงินที่ได้รับใบอนุญาตประกอบธุรกิจหลักทรัพย์ประเภทจัดการกองทุนส่วนบุคคลจากคณะกรรมการกำกับหลักทรัพย์และตลาดหลักทรัพย์ (ก.ล.ต.)

บริษัทจัดการทะเบียนสมาชิก

ทำหน้าที่ดูแลบัญชีทะเบียนสมาชิกรายบุคคล เพื่อบันทึกเงินนำส่งเข้ากองทุนของสมาชิกทั้งในส่วนของเงินสะสมและเงินสมทบ ผลประโยชน์ที่ได้รับจากการนำเงินทั้งสองส่วนไปลงทุน จัดส่งรายงานรายบุคคลสมาชิก และการจ่ายเงินคืนให้สมาชิกที่สิ้นสุดสมาชิกภาพ โดยบริษัทจัดการทะเบียนสมาชิกต้องเป็นสถาบันการเงินที่ได้รับอนุญาตประกอบกิจการหลักทรัพย์ประเภทจัดการกองทุนส่วนบุคคลจาก ก.ล.ต.

ผู้รับฝากทรัพย์สิน

ทำหน้าที่ดูแลและเก็บรักษาเงินในบัญชีธนาคาร หลักทรัพย์และทรัพย์สินอื่น ๆ ของกองทุน ติดตามสิทธิประโยชน์ในเรื่องเงินปันผลและสิทธิต่าง ๆ ที่ได้จากหลักทรัพย์ที่กองทุนไปลงทุน โดยผู้รับฝากทรัพย์สินต้องเป็นผู้ที่มีความเห็นชอบจากสำนักงาน ก.ล.ต.

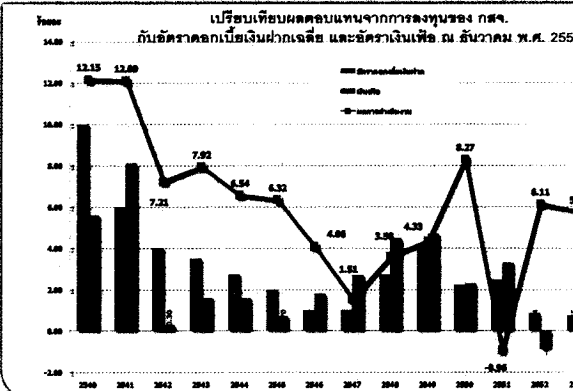
นโยบายการลงทุน

ปัจจุบัน กสจ. ใช้นโยบายการลงทุนแบบผสมไม่ดำรงอัตราส่วนการลงทุน หมายถึง การลงทุนที่บริษัทจัดการลงทุนในหลักทรัพย์ตามที่สำนักงานคณะกรรมการกำกับหลักทรัพย์และตลาดหลักทรัพย์ (ก.ล.ต.) กำหนด ทั้งนี้ นโยบายการลงทุนของบริษัทจัดการได้ผ่านความเห็นชอบจากคณะกรรมการกองทุน โดยปัจจุบัน กสจ. มีนโยบายการลงทุนในตราสารหนี้ไม่ต่ำกว่าร้อยละ 80 ในตราสารหนี้ไม่เกินร้อยละ 15 และการลงทุนทางเลือกไม่เกินร้อยละ 5 ซึ่งสัดส่วนการลงทุน ณ วันที่ 31 ธันวาคม พ.ศ. 2555 เป็นด

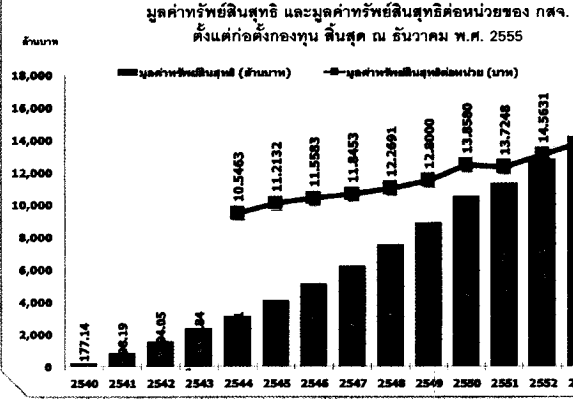
ตราสารหนี้ 82.44%

ผลงานด้านลงทุน

ตลอดระยะเวลา 15 ปีที่ผ่านมา กสจ. ให้ผลตอบแทนเฉลี่ยสูงกว่าฝากธนาคาร และสูงกว่าเงินเฟ้อ โดยในปี 2555 กสจ. ให้อัตราผลตอบแทน ในขณะที่อัตราดอกเบี้ยเงินฝากอยู่ที่ร้อยละ 2.43 และอัตราเงินเฟ้ออยู่ที่ร้อยละ



ณ วันที่ 31 ธันวาคม พ.ศ. 2555 กสจ. ให้อัตราผลตอบแทนโดยมีมูลค่าสินทรัพย์สุทธิทั้งสิ้นจำนวน 16,965.91 ล้านบาท และมูลค่าสินทรัพย์เท่ากับ 17.1684 บาท



ตัวอย่าง การคำนวณเงินสะสมและเงินสมทบที่จะได้รับการสมัครเป็นสมาชิกของกองทุน
 สมัครสมาชิก กสจ. เมื่อวันที่ 1 ตุลาคม 2550 อัตราเงินเดือน ณ วันที่เริ่มสมัคร
 7,580 บาท เงินสะสมในร้อยละ 3 ของค่าจ้างก่อนหักภาษี เท่ากับเดือนละ 227.40 บาท หรือ
 ปีแรกมีเงินสะสมประมาณ 2,755.80 บาท และจะได้รับเงินสมทบจากรัฐ ในอัตราเดียวกัน
 ปีแรกเป็นจำนวนเงินประมาณ 2,755.80 บาท

สิ้นปีที่	เงินสะสม (ลูกจ้าง) (บาท)	เงินสมทบ (รัฐ) (บาท)	รวม (บาท)
2550	2,755.80	2,755.80	5,511.60
2551	2,755.80	2,755.80	5,511.60
2552	2,755.80	2,755.80	5,511.60
รวม	14,940	14,940	29,880

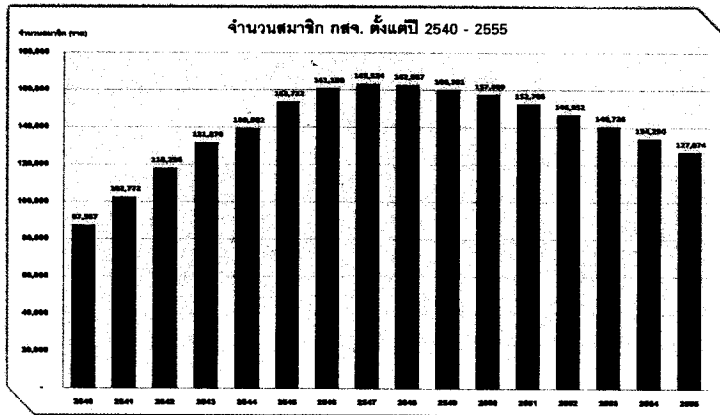
คุณสมบัติของผู้เป็นสมาชิก กสจ.

ลูกจ้างประจำของส่วนราชการที่จะสามารถสมัครเป็นสมาชิกกองทุน กสจ. ได้ จะต้อง
 เป็นลูกจ้างประจำของส่วนราชการที่ได้รับค่าจ้างจากเงินงบประมาณ หมวดงบประมาณ รวมถึง
 ลูกจ้างประจำของส่วนราชการที่เป็นสมาชิก กสจ. อยู่ก่อนแล้ว ต่อมาได้ย้ายโอนไปปฏิบัติงาน
 ณ องค์การปกครองส่วนท้องถิ่นให้คงสิทธิการเป็นสมาชิก กสจ. ต่อไป แต่ทั้งนี้ไม่รวมถึง

1. ลูกจ้างประจำที่มีสัญญาจ้าง
2. ลูกจ้างที่จ้างให้ปฏิบัติงานของส่วนราชการในต่างประเทศ

สิทธิประโยชน์และสวัสดิการเมื่อเป็นสมาชิก

1. ได้รับเงินสมทบจากหน่วยงานที่สังกัดร้อยละ 3 ของค่าจ้างที่สมาชิกได้รับก่อนหักภาษี
2. ได้รับสิทธิพิเศษทางภาษี คือ สามารถนำเงินสะสมไปหักลดหย่อนภาษีได้
3. ได้รับบัตรสมาชิก กสจ. (บริษัทจัดการทะเบียนสมาชิกรับจัดทำ)
4. ได้รับรายงานสรุปรายชื่อสมาชิกรายบุคคลปีละ 2 ครั้ง (บริษัทจัดการทะเบียนสมาชิก รับจัดส่ง)
5. สิทธิในการเป็นผู้แทนส่วนราชการ เข้าร่วมการประชุมใหญ่สมาชิกประจำปี
6. ได้รับสิทธิและสวัสดิการสำหรับสมาชิก กสจ. ที่กองทุนจัดร่วมกับสถาบันการเงิน จัดหาให้
7. ได้รับเงินสะสม เงินสมทบ ผลประโยชน์ของเงินสะสมและผลประโยชน์ของเงินสมทบ เมื่อสิ้นสุดจากการเป็นสมาชิกทุกกรณี
8. ได้รับเงินบำนาญลูกจ้างเหมือนเดิมทุกประการ



การสมัครสมาชิก กสจ.

ลูกจ้างประจำของส่วนราชการที่ต้องการสมัครเป็นสมาชิก กสจ. สามารถขอรับ
 และยื่นใบสมัครและแสดงเจตนาระบุผู้รับประโยชน์สมาชิก กสจ. ได้ที่กองการเจ้าหน้าที่
 หรือหน่วยงานบริหารงานบุคคลของส่วนราชการต้นสังกัดของท่าน และกรอกรายละเอียด
 ของผู้สมัครให้ครบถ้วน

■ **ส่วนกลาง** ยื่นใบสมัครที่กองการเจ้าหน้าที่ หรือหน่วยงานบริหารงานบุคคล
 ของส่วนราชการ พร้อมแนบสำเนาบัตรประจำตัวประชาชน 1 ฉบับ

■ **ส่วนภูมิภาค** หรือลูกจ้างประจำสังกัดส่วนราชการในส่วนกลาง แต่มีสำนักงาน
 อยู่ในส่วนภูมิภาค ยื่นใบสมัครสมาชิกต่อหัวหน้าหน่วยงาน พร้อมแนบสำเนาบัตรประจำตัว
 ประชาชน 1 ฉบับ

กรณีที่สมาชิกไม่ได้แสดงเจตนาระบุผู้รับประโยชน์ไว้ในครั้งแรกที่สมัคร สมาชิก
 สามารถกรอกรายละเอียดแสดงเจตนาระบุผู้รับประโยชน์ในแบบคำขอเปลี่ยนแปลงข้อมูล
 สมาชิก กสจ. (กสจ.002)

สิ่งที่สมาชิกควรทราบและปฏิบัติ

1. **สมาชิกภาพของสมาชิก กสจ.**
 มีผลสมบูรณ์ต่อเมื่อเจ้าหน้าที่หน่วยราชการได้ลงทะเบียนใบสมัคร และนำส่งเงิน
 สะสม-เงินสมทบเข้ากองทุนแล้ว
2. **การเปลี่ยนแปลงแก้ไขข้อมูลสมาชิก หรือต้องการแสดงเจตนาระบุผู้รับประโยชน์ใหม่**
 ให้ท่านกรอกรายละเอียดที่ต้องการแก้ไขลงในแบบคำขอเปลี่ยนแปลงข้อมูล
 สมาชิก กสจ. (กสจ.002) ซึ่งสามารถ download จาก WWW.GPEF.OR.TH หรือติดต่อ
 ขอรับแบบและยื่นที่กองการเจ้าหน้าที่หรือหน่วยงานบริหารงานบุคคล พร้อมสำเนาเอกสาร
 หลักฐานการขอเปลี่ยนแปลงข้อมูล

3. **การรับรองยอดเงินนำส่งของสมาชิกรายบุคคล**
 กรณีเงินนำส่งของสมาชิกที่แจ้งในรายงานสรุปรายชื่อรายบุคคล (Statement Of
 Account) ที่บริษัทจัดการทะเบียนสมาชิกจัดส่งให้ในทุกงวด 6 เดือนไม่ถูกต้อง ให้ท่านแจ้งต่อ
 หน่วยงานต้นสังกัด เพื่อจัดทำรายละเอียดเงินนำส่งรายเดือนลงในแบบรายงานสรุปรายชื่อ
 สมาชิกรายบุคคล (กสจ.008) พร้อมแนบเอกสารประกอบการนำส่งเงิน อาทิ แบบนำส่งเงิน
 สะสม-เงินสมทบ (กสจ.003) และใบนำฝากเงินเฉพาะของบัญชี กสจ. ในระบบ Teller Payment
 ของธนาคารกรุงไทย จำกัด (มหาชน)

4. **กรณีสมาชิกมีการโอนย้ายหน่วยงานไปทำงานที่หน่วยงานอื่น**
 หน่วยงานสังกัดเดิมของสมาชิก มีหน้าที่บันทึกการเป็นสมาชิก กสจ. ไว้ในหมายเหตุ
 ของแบบ กพ.7 และแนบรายงานสรุปรายชื่อสมาชิกรายบุคคล (กสจ.008) พร้อมสำเนาใบสมัคร
 และการแสดงเจตนาระบุผู้รับประโยชน์ให้หน่วยงานใหม่ทราบ เพื่อดำเนินการนำส่งเงิน
 เข้ากองทุน กสจ. ให้กับสมาชิกต่อไป

5. สมาชิกภาพการเป็นสมาชิก กสจ. จะสิ้นสุดในกรณีดังนี้

1. เกษียณอายุราชการ
2. ลาออกจากราชการ ถูกสั่งให้ออกจากราชการ ถูกไล่ออก หรือปลดออก
3. เสียชีวิต

6. การขอรับคืนเงินกองทุน

6.1 กรณีสมาชิกเป็นผู้ยื่นขอรับเงิน

สมาชิกกรอกรายละเอียดขอรับเงิน กสจ. ลงใน “แบบ กสจ. 004/1” พร้อมแนบ
 เอกสาร ดังนี้

1. สำเนาคำสั่งประกาศเกษียณอายุราชการ 1 ชุด
2. สำเนาบัตรประจำตัวประชาชน 1 ชุด
3. สำเนาสมุดบัญชีออมทรัพย์ 1 ชุด

หมายเหตุ เอกสารตามข้อ 1 รับรองสำเนาถูกต้องโดยเจ้าหน้าที่ของหน่วยงาน เอกสารตามข้อ 2-3 รับรองสำเนาถูกต้องโดยสมาชิก
 (สำหรับบัญชีธนาคารทำสำเนาหน้าที่มีชื่อ - นามสกุล และเลขที่บัญชีที่ชัดเจน ยกเว้น ธนาคารเพื่อการเกษตรและสหกรณ์)

6.2 กรณีสมาชิกพ้นสมาชิกภาพไปแล้ว
 ให้ผู้จัดการรวมรดก หรือ ทายาท
 และพยานีชย์ (ตามคำสั่งศาล) กรอกรายละเอียด
 พร้อมแนบเอกสาร ดังนี้

1. สำเนาคำสั่งการสิ้นสุดการ
2. สำเนาใบมรณบัตรของสมาชิก
3. สำเนาคำสั่งศาลแต่งตั้งให้
4. สำเนาบัตรประจำตัวประชาชน
5. สำเนาสมุดบัญชีออมทรัพย์

หมายเหตุ เอกสารตามข้อ 1 - 2 รับรองสำเนาถูกต้องโดย
 สำเนาถูกต้องโดยสมาชิก (สำหรับบัญชีธนาคารทำสำ
 ธนาคารเพื่อการเกษตรและสหกรณ์)

6.3 กรณีสมาชิกเสียชีวิต

ติดต่อผู้รับประโยชน์ยื่นเรื่อง
 “แบบ กสจ. 004/2” พร้อมแนบเอกสาร ดัง

1. สำเนาใบมรณบัตรของสมาชิก
2. สำเนาบัตรประจำตัวประชาชน
3. สำเนาทะเบียนบ้าน
4. สำเนาสมุดบัญชีออมทรัพย์

หมายเหตุ เอกสารตามข้อ 1 รับรองสำเนาถูกต้องโดย
 สำเนาถูกต้องโดยผู้รับประโยชน์ (สำหรับบัญชีธนาคาร
 ยกเว้น ธนาคารเพื่อการเกษตรและสหกรณ์)

หากสมาชิกไม่ได้แสดงเจตนาระบุ

วรรค 2 คือ บิดา มารดา คู่สมรสและ
โดยแบ่งสัดส่วนที่กฎหมายกำหนด พร้อม

- (1) สำเนาบัตรประจำตัวประชาชนของ
- (2) สำเนาหนังสือมอบอำนาจ พ
- (3) สำเนาเอกสารหน้าที่ระบุชื่อสมาชิก

คณะกรรมการ			
ดำรงตำแหน่งตั้งแต่วันที่ 27 มีนาคม พ			
ที่	ชื่อ	นามสกุล	คณะกรรมการผู้
1.	นายพานิช	จิตรแจ้ง	กระท
2.	นายณพงศ์	ศิริรุ่งตยกุล	กรรม
3.	นายพิศล	ศักดิ์โสภณกุล	สำนัก
4.	นางสาวกรรณิการ์	เอกเผ่าพันธุ์	สำนัก
5.	นางศิริลักษณ์	กาญจนโยธิน	กระท
6.	นายคณพงษ์	สาเดตร์	กระท
7.	นางสาวทิพภรณ์	วิธานกร	กระท
8.	นายเลิศปัญญา	บูรณบัณฑิต	กระท
คณะกรรมการ			
9.	นายปฐมพร	ทิมเพชร	สำนัก
10.	นายวุฒิศักดิ์	ณ อุบล	กระท
11.	นายธนะ	ชาญแสง	กระท
12.	นายสำรวย	เจริญพิศ	กระท
13.	นายวิษณุ	อินทรพิศตร์	กระท
14.	นายประสิทธิ์	ผ่องภักดิ์	กระท
15.	นายรองสมจิตร	กาญจ	กระท