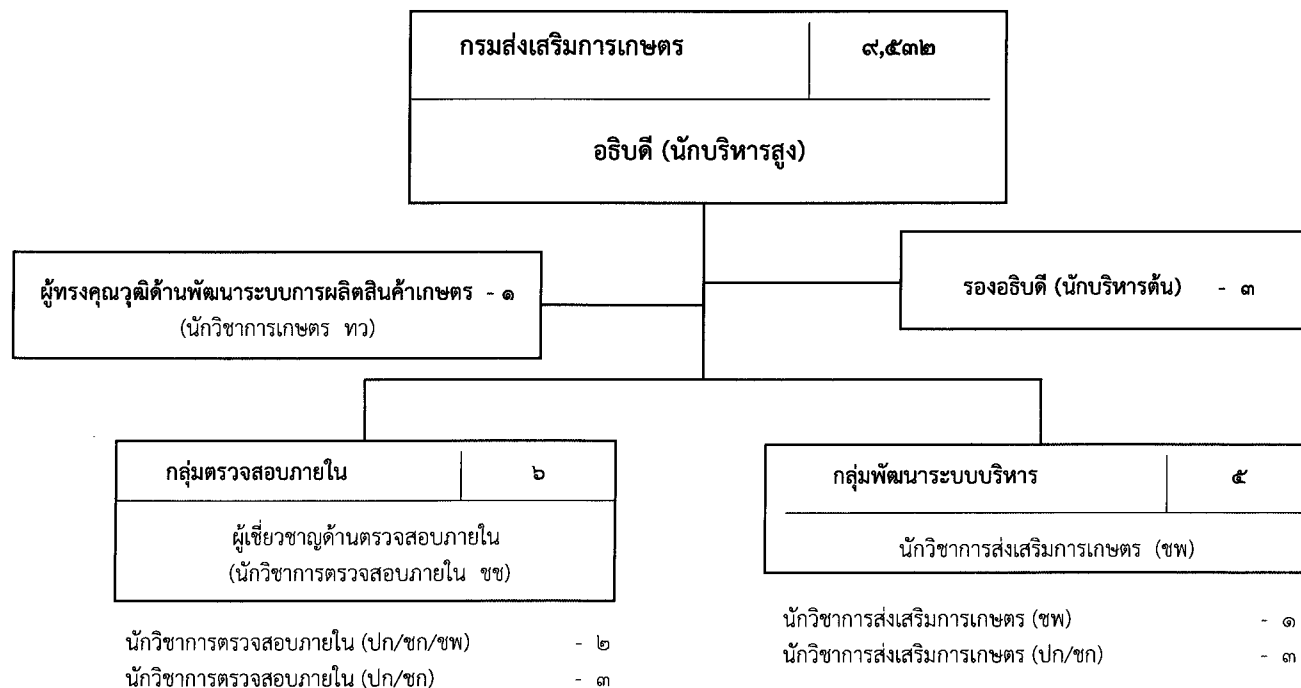


แผนภูมิการแบ่งงานและอัตรากำลังของส่วนราชการในกรมส่งเสริมการเกษตร



ระดับ	สูง	ต้น	ทรงคุณวุฒิ	เชี่ยวชาญ	ชำนาญการพิเศษ	ปฏิบัติการ/ชำนาญการ/ชำนาญการพิเศษ	ปฏิบัติการ/ชำนาญการ	รวม
จำนวน	๑	๓	๑	๑	๒	๒	๖	๑๖

๑. หน่วยงานที่รายงานตรงต่ออธิบดี

๑.๑ กลุ่มตรวจสอบภายใน ให้มีกลุ่มตรวจสอบภายในเพื่อทำหน้าที่หลักในการตรวจสอบการดำเนินงานภายในกรม และสนับสนุนการปฏิบัติงานของกรม
รับผิดชอบงานขึ้นตรงต่ออธิบดี มีอำนาจหน้าที่ดังต่อไปนี้

- ๑) ดำเนินการเกี่ยวกับการตรวจสอบด้านการบริหาร การเงิน และการบัญชีของกรม
- ๒) ปฏิบัติงานร่วมกับหรือสนับสนุนการปฏิบัติงานของหน่วยงานอื่นที่เกี่ยวข้องหรือที่ได้รับมอบหมาย

๑.๒ กลุ่มพัฒนาระบบบริหาร ให้มีกลุ่มพัฒนาระบบบริหาร เพื่อทำหน้าที่หลักในการพัฒนาการบริหารของกรมให้เกิดผลสัมฤทธิ์ มีประสิทธิภาพ และคุ้มค่า
รับผิดชอบงานขึ้นตรงต่ออธิบดี มีอำนาจหน้าที่ดังต่อไปนี้

- ๑) เสนอแนะและให้คำปรึกษาแก่อธิบดีเกี่ยวกับยุทธศาสตร์การพัฒนาระบบราชการภายในกรม
- ๒) ติดตาม ประเมินผล และจัดทำรายงานเกี่ยวกับการพัฒนาระบบราชการภายในกรม
- ๓) ประสานและดำเนินการเกี่ยวกับการพัฒนาระบบราชการร่วมกับหน่วยงานกลางต่าง ๆ และหน่วยงานภายในกรม
- ๔) ปฏิบัติงานร่วมกับหรือสนับสนุนการปฏิบัติงานของหน่วยงานอื่นที่เกี่ยวข้องหรือที่ได้รับมอบหมาย