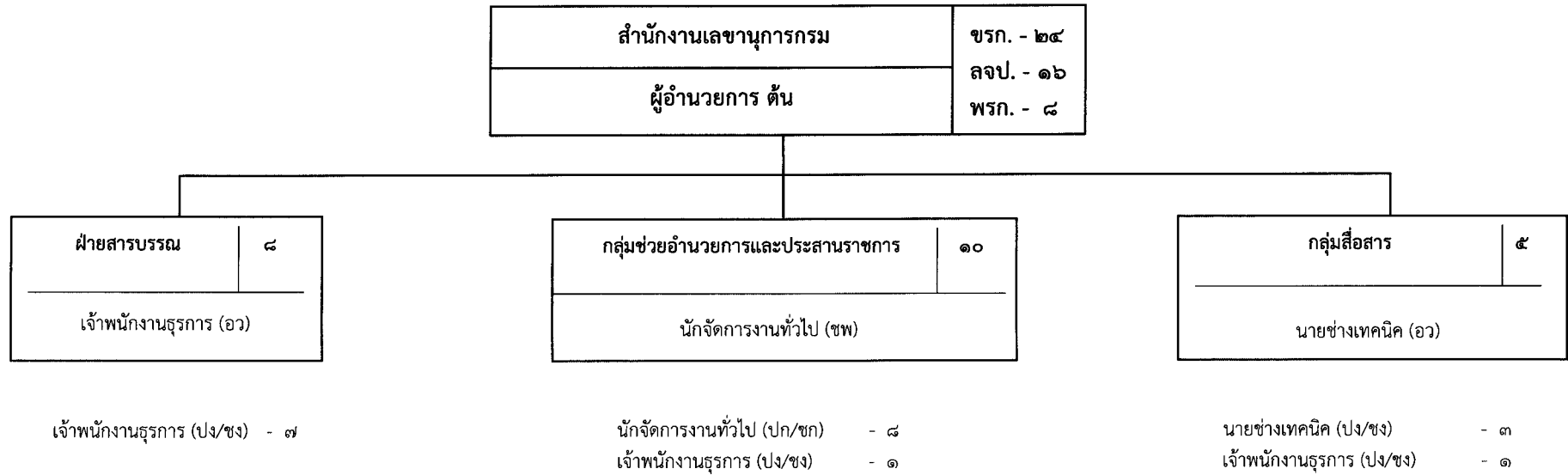


แผนภูมิการแบ่งงานและอัตรากำลังของส่วนราชการในกรมส่งเสริมการเกษตร



ระดับ	ชั้น	ชำนาญการพิเศษ	ปฏิบัติกร/ชำนาญการ	อาวุโส	ปฏิบัติงาน/ชำนาญงาน	รวม
จำนวน	๑	๑	๘	๒	๑๒	๒๔

## ๒. สำนักงานเลขานุการกรม มีอำนาจหน้าที่ดังต่อไปนี้

- (๑) ดำเนินการเกี่ยวกับงานบริหารทั่วไปและปฏิบัติงานสารบรรณของกรม
- (๒) ดำเนินการเกี่ยวกับงานช่วยอำนวยความสะดวกและงานเลขานุการของกรม
- (๓) ประสานราชการของสำนักงานส่งเสริมและพัฒนากิจการเกษตรที่ ๑-๖ และหน่วยงานของกรมในส่วนภูมิภาค
- (๔) ดำเนินการเกี่ยวกับงานสื่อสารของกรมในส่วนกลาง
- (๕) ประสานงานกับหน่วยงานที่เกี่ยวข้องในการตอบข้อร้องเรียนและแก้ไขปัญหาของเกษตรกร
- (๖) ดำเนินการอื่นใดที่มีได้กำหนดให้เป็นอำนาจหน้าที่ของส่วนราชการใดของกรม
- (๗) ปฏิบัติงานร่วมกับหรือสนับสนุนการปฏิบัติงานของหน่วยงานอื่นที่เกี่ยวข้องหรือที่ได้รับมอบหมาย

แบ่งงานภายในออกเป็น ๑ ฝ่าย ๒ กลุ่ม คือ

### ๑. ฝ่ายสารบรรณ มีหน้าที่

- ๑) รับ - ส่งหนังสือราชการ ร่างโต้ตอบหนังสือราชการและติดต่อราชการซึ่งไม่ได้อยู่ในหน้าที่ของหน่วยงานใดโดยเฉพาะ
- ๒) จัดเก็บหนังสือ และเอกสารราชการ ระเบียบปฏิบัติและคำสั่งของกรม
- ๓) ปฏิบัติงานบริหารทั่วไปของสำนักงาน ได้แก่ งานธุรการ งานการเจ้าหน้าที่ งานการเงิน และบัญชี งานพัสดุและยานพาหนะ การจัดทำและบริหารงบประมาณ งานพิมพ์ งานการเจ้าหน้าที่ งานประชุม งานไปรษณีย์ และงานประสานราชการทั่วไปของสำนักงาน
- ๔) ปฏิบัติงานอื่น ๆ ตามที่ได้รับมอบหมาย

### ๒. กลุ่มช่วยอำนวยความสะดวกและประสานราชการ มีหน้าที่

- ๑) ดำเนินการในฐานะเลขานุการของหัวหน้าส่วนราชการ และผู้บริหารระดับสูงของกรม
- ๒) ดำเนินการจัดประชุมระดับผู้บริหารการจัดงานพิธีการ การจัดกิจกรรมพิเศษ
- ๓) เป็นศูนย์กลางในการบริหารจัดการด้านงบประมาณและโครงสร้างทางกายภาพของสำนักงานส่งเสริมและพัฒนากิจการเกษตร สำนักงานเกษตรจังหวัดและสำนักงานเกษตรอำเภอ
- ๔) ประสานราชการของสำนักงานส่งเสริมและพัฒนากิจการเกษตรที่ ๑ - ๖ และหน่วยงานของกรมส่งเสริมการเกษตรในส่วนภูมิภาค ในงานที่ผู้บริหารมอบหมาย
- ๕) ประสานงานกับหน่วยงานที่เกี่ยวข้องในการตอบข้อร้องเรียน และแก้ไขปัญหาของเกษตรกร
- ๖) ปฏิบัติงานอื่น ๆ ตามที่ได้รับมอบหมาย

### ๓. กลุ่มสื่อสาร มีหน้าที่

- ๑) ศึกษาและพัฒนาโครงสร้างพื้นฐานระบบสื่อสารโทรคมนาคมของกรมส่งเสริมการเกษตร
- ๒) ส่งเสริม เผยแพร่ให้การสนับสนุนเครื่องมือ อุปกรณ์การสื่อสาร และให้บริการด้านรับ-ส่งข่าวสาร การวางระบบโครงสร้างพื้นฐาน ติดตั้งโยกย้าย-ซ่อมและการบำรุงรักษาอุปกรณ์สื่อสารให้หน่วยงานในสังกัด
- ๓) ศึกษา พัฒนา ควบคุมดูแล ให้การสนับสนุนการใช้ห้องประชุม โสตทัศนูปกรณ์ ระบบเสียงใน ส่วนกลางของกรมส่งเสริมการเกษตร
- ๔) ปฏิบัติงานอื่น ๆ ตามที่ได้รับมอบหมาย