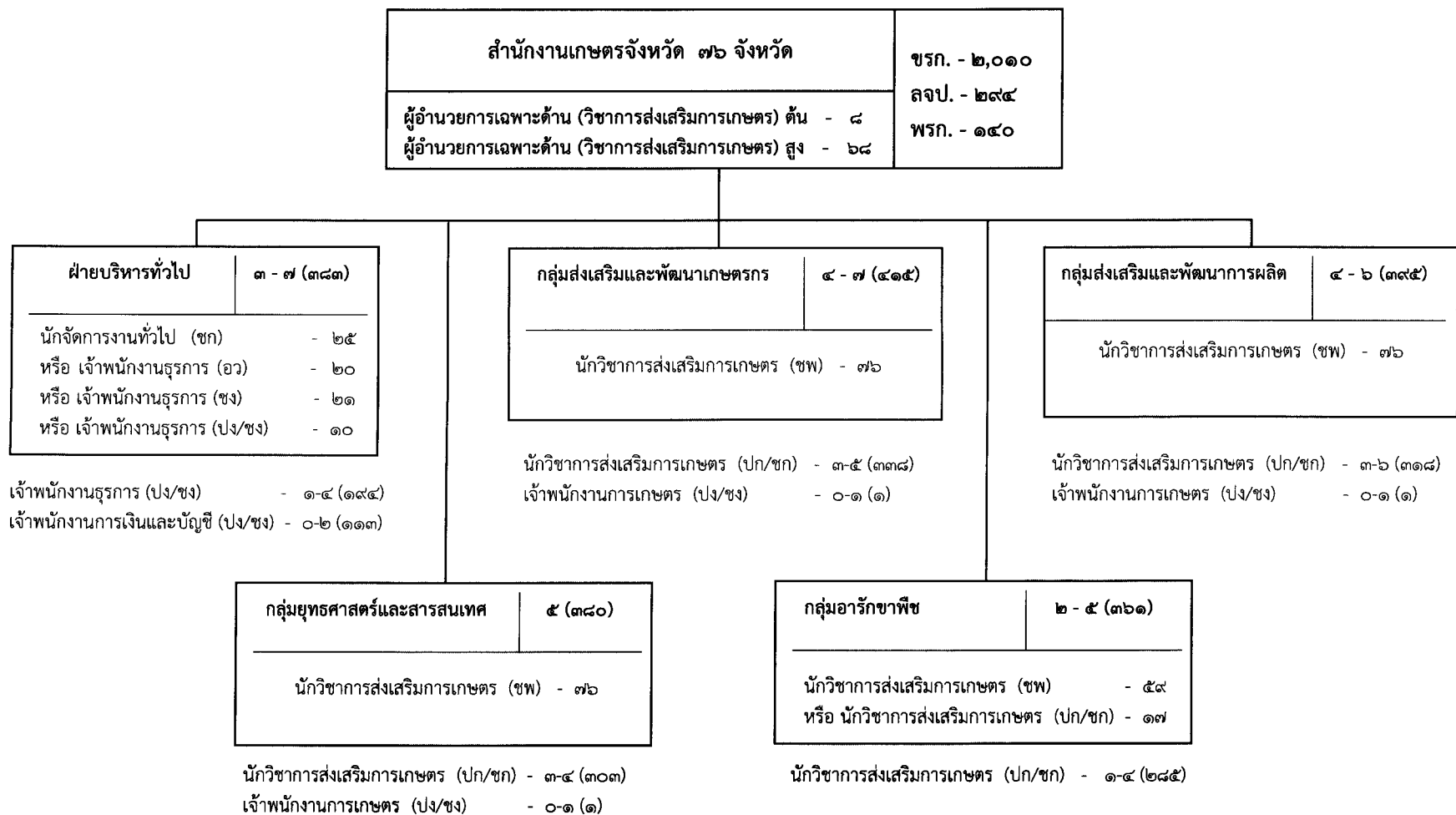


แผนภูมิการแบ่งงานและอัตรากำลังของส่วนราชการในกรมส่งเสริมการเกษตร



ระดับ	สูง	ต้น	ชำนาญการพิเศษ	ชำนาญการ	ปฏิบัติการ/ชำนาญการ	อาวุโส	ชำนาญงาน	ปฏิบัติงาน/ชำนาญงาน	รวม
จำนวน	๖๘	๘	๒๘๗	๒๕	๑,๒๖๑	๒๐	๒๑	๓๒๐	๒,๐๑๐

๑๕. สำนักงานเกษตรจังหวัด มีอำนาจหน้าที่ดังต่อไปนี้

- (๑) ศึกษา วิเคราะห์ และวางแผนการส่งเสริมและพัฒนาเกษตรกร องค์กรเกษตรกรและวิสาหกิจชุมชน
- (๒) ส่งเสริมและประสานการถ่ายทอดความรู้ด้านการผลิต การจัดการผลผลิต และการพัฒนาคุณภาพสินค้าเกษตร
- (๓) ประสานการดำเนินงานเกี่ยวกับการแก้ไขปัญหาด้านการผลิตของเกษตรกร
- (๔) กำกับ ดูแล และสนับสนุนการปฏิบัติงานของสำนักงานเกษตรอำเภอ
- (๕) ปฏิบัติงานร่วมกับหรือสนับสนุนการปฏิบัติงานของหน่วยงานอื่นที่เกี่ยวข้องหรือที่ได้รับมอบหมาย

แบ่งงานภายในออกเป็น ๑ ฝ่าย ๔ กลุ่ม คือ

๑. ฝ่ายบริหารทั่วไป มีหน้าที่

- ๑) ปฏิบัติงานด้านงานธุรการ งานสารบรรณ งานพิมพ์และแจกจ่ายเอกสาร และการติดต่อประสานงานกับหน่วยงานที่เกี่ยวข้อง
- ๒) ดำเนินการเกี่ยวกับงานการเงินและบัญชี พัสดุ งานดูแลอาคารสถานที่และยานพาหนะ
- ๓) ดำเนินการเกี่ยวกับงานบริหารงานบุคคล
- ๔) บริหารจัดการงบประมาณประจำปี และควบคุมการใช้จ่ายงบประมาณของหน่วยงาน
- ๕) ดำเนินการเกี่ยวกับการประชุมของหน่วยงาน
- ๖) ปฏิบัติงานอื่น ๆ ที่เกี่ยวข้องหรือตามที่ได้รับมอบหมาย

๒. กลุ่มส่งเสริมและพัฒนาเกษตรกร มีหน้าที่

- ๑) ศึกษา พัฒนาและวางแผนการส่งเสริมและพัฒนาเกษตรกร องค์กรเกษตรกรและวิสาหกิจชุมชน
- ๒) ส่งเสริมและสนับสนุนการดำเนินงานตามแผนของชุมชน องค์กรเกษตรกรและวิสาหกิจชุมชน
- ๓) ส่งเสริม สนับสนุนและประสานงานด้านการพัฒนาวิสาหกิจชุมชนและเครือข่าย
- ๔) ส่งเสริม สนับสนุนและประสานการผลิตและพัฒนาผลิตภัณฑ์ขององค์กรเกษตรกรและวิสาหกิจชุมชน
- ๕) สนับสนุนการดำเนินงานและพัฒนาเจ้าหน้าที่ระดับอำเภอในการปฏิบัติงานด้านการส่งเสริมและพัฒนาเกษตรกร องค์กรเกษตรกรและวิสาหกิจชุมชน
- ๖) ติดตามประเมินผลการดำเนินงานส่งเสริมและพัฒนาเกษตรกร องค์กรเกษตรกรและวิสาหกิจชุมชนในจังหวัด
- ๗) ประสานและดำเนินงานเกี่ยวกับการช่วยเหลือเกษตรกรผู้ประสบภัยธรรมชาติ
- ๘) ปฏิบัติหน้าที่อื่น ๆ ตามที่ได้รับมอบหมาย

๓. กลุ่มส่งเสริมและพัฒนาการผลิต มีหน้าที่

- ๑) ศึกษา พัฒนา และวางแผนการส่งเสริมการผลิตและจัดการผลผลิตการเกษตร
- ๒) ศึกษา พัฒนาการถ่ายทอดเทคโนโลยีการผลิตและจัดการผลผลิตการเกษตรที่เหมาะสมกับท้องถิ่น
- ๓) ดำเนินการส่งเสริม และประสานการถ่ายทอดความรู้ด้านการผลิตและจัดการผลผลิต และการให้บริการทางการเกษตร
- ๔) ดำเนินการตามแผนงาน โครงการและมาตรการด้านการส่งเสริมการผลิต การจัดการผลผลิตและการพัฒนาคุณภาพมาตรฐานสินค้าเกษตร และประสานการแก้ไขปัญหาการผลิตของเกษตรกร
- ๕) ประสานและดำเนินงานโครงการอันเนื่องมาจากพระราชดำริ และโครงการส่งเสริมการเกษตรในพื้นที่เฉพาะ
- ๖) สนับสนุนการดำเนินงานและพัฒนาเจ้าหน้าที่ระดับอำเภอในการปฏิบัติงานด้านการส่งเสริมการผลิตและจัดการผลผลิต
- ๗) ติดตาม ประเมินผล และรายงานผลการส่งเสริมการผลิตและจัดการผลผลิตในจังหวัด
- ๘) ปฏิบัติหน้าที่อื่น ๆ ตามที่ได้รับมอบหมาย

๔. กลุ่มยุทธศาสตร์และสารสนเทศ มีหน้าที่

- ๑) ศึกษา วิเคราะห์และดำเนินการจัดทำแผนยุทธศาสตร์การพัฒนากิจการเกษตรด้านการผลิตพืช การพัฒนาอาชีพของเกษตรกร และส่งเสริมวิสาหกิจชุมชน เพื่อผนวกเป็นแผนพัฒนาจังหวัดของผู้ว่าราชการจังหวัด และประสานกับหน่วยงานที่เกี่ยวข้องในการบูรณาการงานตามยุทธศาสตร์การพัฒนากิจการเกษตรในจังหวัด
- ๒) พัฒนาสารสนเทศระดับจังหวัด รวบรวม วิเคราะห์ข้อมูลสถานการณ์การปลูกพืช ผลผลิตการเกษตร วิสาหกิจชุมชน และข้อมูลมือสองอื่น ๆ เพื่อเผยแพร่ข้อมูลข่าวสาร และประชาสัมพันธ์งานส่งเสริมการเกษตรในระบบสารสนเทศ
- ๓) ศึกษา พัฒนาวิธีการดำเนินงานตามระบบส่งเสริมการเกษตร ปรับปรุงกระบวนการทำงานในพื้นที่ พัฒนาบุคลากรและสนับสนุนงานวิจัยและพัฒนาในจังหวัด
- ๔) สนับสนุนการปฏิบัติงานของศูนย์บริการและถ่ายทอดเทคโนโลยีการเกษตร และส่งเสริมการมีส่วนร่วมของประชาชนในการจัดทำแผนของชุมชน
- ๕) สนับสนุนสำนักงานเกษตรอำเภอในการจัดทำแผนงาน/โครงการส่งเสริมการเกษตร และการจัดทำข้อมูลสารสนเทศระดับอำเภอ
- ๖) ติดตาม ประเมินผล รวบรวมและรายงานผลการดำเนินงานในภาพรวมของสำนักงานเกษตรจังหวัด
- ๗) ปฏิบัติหน้าที่อื่น ๆ ตามที่ได้รับมอบหมาย

๕. กลุ่มอารักขาพืช มีหน้าที่

- ๑) ศึกษา วิเคราะห์ และวางแผนการดำเนินงานด้านการอารักขาพืช และงานดินปุ๋ยในจังหวัดและดำเนินการตามแผนงาน โครงการและมาตรการด้านการอารักขาพืช
- ๒) สำรวจ ติดตาม เฝ้าระวังการระบาดของศัตรูพืชและประสานกับหน่วยงานที่เกี่ยวข้องในการป้องกันและแก้ไขปัญหาการระบาดของศัตรูพืช
- ๓) ศึกษา พัฒนา รูปแบบและวิธีการจัดการศัตรูพืชที่เหมาะสมกับท้องถิ่น และถ่ายทอดเทคโนโลยีการอารักขาพืชและงานดินปุ๋ยให้กับเจ้าหน้าที่ระดับอำเภอ และเกษตรกร
- ๔) ให้บริการตรวจวินิจฉัยศัตรูพืชและให้คำปรึกษาแนะนำด้านเทคโนโลยีการอารักขาพืช และงานดินปุ๋ย
- ๕) ติดตาม ประเมินผล และรายงานผลการดำเนินงานด้านการอารักขาพืช และงานดินปุ๋ยในจังหวัด
- ๖) ปฏิบัติหน้าที่อื่น ๆ ตามที่ได้รับมอบหมาย

อัตรากำลังข้าราชการ สำนักงานเกษตรจังหวัด ๗๖ จังหวัด
กรมส่งเสริมการเกษตร

ลำดับที่	ตำแหน่ง - ระดับ จังหวัด	เกษตรจังหวัด		นักวิชาการ ส่งเสริมการเกษตร		เจ้าพนักงาน การเกษตร	หัวหน้าฝ่ายบริหารทั่วไป			เจ้าพนักงาน ธุรการ	เจ้าพนักงาน การเงิน และบัญชี	รวม
		ผู้อำนวยการเฉพาะด้าน (วิชาการส่งเสริมการเกษตร)		ชำนาญการ พิเศษ	ปฏิบัติการหรือ ชำนาญการ		ปฏิบัติงานหรือ ชำนาญงาน	นักจัดการ งานทั่วไป	เจ้าพนักงาน ธุรการ			
		สูง	ต้น			ชำนาญการ			อาวุโส	ปฏิบัติงานหรือ ชำนาญงาน	ปฏิบัติงานหรือ ชำนาญงาน	
๑	กระบี่	๑		๔	๑๖				๑	๓	๑	๒๖
๒	กาญจนบุรี	๑		๔	๑๘			๑		๓	๒	๒๙
๓	กาฬสินธุ์	๑		๔	๑๗		๑			๓	๑	๒๗
๔	กำแพงเพชร	๑		๔	๑๗			๑		๒	๒	๒๗
๕	ขอนแก่น	๑		๔	๑๘		๑			๓	๒	๒๙
๖	จันทบุรี	๑		๔	๑๗		๑			๒	๒	๒๗
๗	ฉะเชิงเทรา	๑		๔	๑๗			๑		๒	๒	๒๗
๘	ชลบุรี	๑		๔	๑๖		๑			๒	๑	๒๕
๙	ชัยนาท	๑		๔	๑๗				๑	๒	๑	๒๖
๑๐	ชัยภูมิ	๑		๔	๑๘		๑			๓	๒	๒๙
๑๑	ชุมพร	๑		๔	๑๗	๑			๑	๒	๒	๒๘
๑๒	เชียงราย	๑		๔	๑๗			๑		๓	๒	๒๘
๑๓	เชียงใหม่	๑		๔	๑๘			๑		๒	๒	๒๘
๑๔	ตรัง	๑		๔	๑๘				๑	๒	๑	๒๗
๑๕	ตราด	๑		๔	๑๕				๑	๓	๑	๒๕
๑๖	ตาก	๑		๔	๑๖				๑	๓	๑	๒๖

ลำดับที่	ตำแหน่ง - ระดับ จังหวัด	เกษตรจังหวัด		นักวิชาการ ส่งเสริมการเกษตร		เจ้าพนักงาน การเกษตร	หัวหน้าฝ่ายบริหารทั่วไป			เจ้าพนักงาน ธุรการ	เจ้าพนักงาน การเงิน และบัญชี	รวม
		ผู้อำนวยการเฉพาะด้าน (วิชาการส่งเสริมการเกษตร)		ชำนาญการ พิเศษ	ปฏิบัติการหรือ ชำนาญการ	ปฏิบัติงานหรือ ชำนาญงาน	นักจัดการ งานทั่วไป	เจ้าพนักงาน ธุรการ		ปฏิบัติงานหรือ ชำนาญงาน	ปฏิบัติงานหรือ ชำนาญงาน	
		สูง	ต้น					ชำนาญการ	อาวุโส			
๑๗	นครนายก	๑		๔	๑๖				๑	๒	๑	๒๕
๑๘	นครปฐม	๑		๔	๑๖			๑		๓	๑	๒๖
๑๙	นครพนม	๑		๔	๑๖		๑			๒	๒	๒๖
๒๐	นครราชสีมา	๑		๔	๑๘			๑		๒	๒	๒๘
๒๑	นครศรีธรรมราช	๑		๔	๑๗			๑		๓	๒	๒๘
๒๒	นครสวรรค์	๑		๔	๑๗		๑			๔	๒	๒๙
๒๓	นนทบุรี		๑	๔	๑๕		๑			๓	๑	๒๕
๒๔	นราธิวาส	๑		๔	๑๗				๑	๒	๒	๒๗
๒๕	น่าน	๑		๔	๑๗				๑	๒	๒	๒๗
๒๖	บุรีรัมย์	๑		๔	๑๗			๑		๓	๒	๒๘
๒๗	บึงกาฬ		๑	๓	๑๕				๑	๒	๑	๒๓
๒๘	ปทุมธานี	๑		๓	๑๖				๑	๑	๑	๒๓
๒๙	ประจวบคีรีขันธ์	๑		๓	๑๕			๑		๓	๑	๒๔
๓๐	ปราจีนบุรี	๑		๓	๑๗		๑			๓	๑	๒๖
๓๑	ปัตตานี	๑		๔	๑๗				๑	๒	๒	๒๗
๓๒	พระนครศรีอยุธยา	๑		๓	๑๗				๑	๓	๑	๒๖
๓๓	พะเยา	๑		๔	๑๗		๑			๓	๑	๒๗
๓๔	พังงา	๑		๓	๑๕				๑	๒	๑	๒๓
๓๕	พัทลุง	๑		๔	๑๖			๑		๒	๒	๒๖

ลำดับที่	ตำแหน่ง - ระดับ จังหวัด	เกษตรจังหวัด		นักวิชาการ ส่งเสริมการเกษตร		เจ้าพนักงาน การเกษตร	หัวหน้าฝ่ายบริหารทั่วไป			เจ้าพนักงาน ธุรการ	เจ้าพนักงาน การเงิน และบัญชี	รวม
		ผู้อำนวยการเฉพาะด้าน (วิชาการส่งเสริมการเกษตร)		ชำนาญการ พิเศษ	ปฏิบัติการหรือ ชำนาญการ	ปฏิบัติงานหรือ ชำนาญงาน	นักจัดการ งานทั่วไป	เจ้าพนักงาน ธุรการ		ปฏิบัติงานหรือ ชำนาญงาน	ปฏิบัติงานหรือ ชำนาญงาน	
		สูง	ต้น					อาวุโส	ปฏิบัติงานหรือ ชำนาญงาน			
๓๖	พิจิตร	๑		๓	๑๗			๑		๒	๓	๒๗
๓๗	พิษณุโลก	๑		๔	๑๗		๑			๒	๒	๒๗
๓๘	เพชรบุรี	๑		๓	๑๗				๑	๓	๑	๒๖
๓๙	เพชรบูรณ์	๑		๔	๑๖			๑		๓	๒	๒๗
๔๐	แพร่	๑		๔	๑๗		๑			๒	๒	๒๗
๔๑	ภูเก็ต		๑	๓	๑๕				๑	๓	๑	๒๔
๔๒	มหาสารคาม	๑		๔	๑๖				๑	๒	๒	๒๖
๔๓	มุกดาหาร	๑		๔	๑๖				๑	๒	๑	๒๕
๔๔	แม่ฮ่องสอน	๑		๔	๑๖				๑	๓	๑	๒๖
๔๕	ยะลา	๑		๓	๑๖				๑	๓	๑	๒๕
๔๖	ยโสธร	๑		๔	๑๗		๑			๒	๒	๒๗
๔๗	ร้อยเอ็ด	๑		๔	๑๗			๑		๓	๒	๒๘
๔๘	ระนอง		๑	๓	๑๕		๑			๓	๑	๒๔
๔๙	ระยอง	๑		๔	๑๕	๑	๑			๓	๑	๒๖
๕๐	ราชบุรี	๑		๔	๑๗		๑			๒	๒	๒๗
๕๑	ลพบุรี	๑		๔	๑๘			๑		๒	๒	๒๘
๕๒	ลำปาง	๑		๔	๑๗				๑	๒	๒	๒๗
๕๓	ลำพูน	๑		๔	๑๗		๑			๓	๑	๒๗
๕๔	เลย	๑		๔	๑๗		๑			๒	๒	๒๗

ลำดับที่	ตำแหน่ง - ระดับ จังหวัด	เกษตรจังหวัด		นักวิชาการ ส่งเสริมการเกษตร		เจ้าพนักงาน การเกษตร	หัวหน้าฝ่ายบริหารทั่วไป			เจ้าพนักงาน ธุรการ	เจ้าพนักงาน การเงิน และบัญชี	รวม
		ผู้อำนวยการเฉพาะด้าน (วิชาการส่งเสริมการเกษตร)		ชำนาญการ พิเศษ	ปฏิบัติการหรือ ชำนาญการ		ปฏิบัติงานหรือ ชำนาญงาน	นักจัดการ งานทั่วไป	เจ้าพนักงาน ธุรการ			
		สูง	ต้น			ชำนาญการ			อาวุโส	ปฏิบัติงานหรือ ชำนาญงาน	ปฏิบัติงานหรือ ชำนาญงาน	
๕๕	ศรีสะเกษ	๑		๔	๑๗			๑		๓	๒	๒๘
๕๖	สกลนคร	๑		๔	๑๗				๑	๓	๒	๒๘
๕๗	สงขลา	๑		๔	๑๗			๑		๔	๑	๒๘
๕๘	สตูล		๑	๓	๑๕				๑	๓	๑	๒๔
๕๙	สมุทรปราการ		๑	๓	๑๗				๑	๓	๑	๒๖
๖๐	สมุทรสงคราม		๑	๓	๑๕				๑	๓	๑	๒๔
๖๑	สมุทรสาคร		๑	๓	๑๕				๑	๒		๒๒
๖๒	สระแก้ว	๑		๓	๑๖		๑			๓	๑	๒๕
๖๓	สระบุรี	๑		๔	๑๖				๑	๓	๑	๒๖
๖๔	สิงห์บุรี	๑		๔	๑๖		๑			๓	๑	๒๖
๖๕	สุโขทัย	๑		๔	๑๗		๑			๒	๒	๒๗
๖๖	สุพรรณบุรี	๑		๔	๑๘			๑		๒	๑	๒๗
๖๗	สุราษฎร์ธานี	๑		๔	๑๘		๑			๒	๒	๒๘
๖๘	สุรินทร์	๑		๔	๑๗		๑			๒	๑	๒๖
๖๙	หนองคาย	๑		๔	๑๖				๑	๒	๑	๒๕
๗๐	หนองบัวลำภู	๑		๔	๑๖				๑	๒	๒	๒๖
๗๑	อ่างทอง	๑		๔	๑๖				๑	๓	๑	๒๖
๗๒	อุตรธานี	๑		๔	๑๘	๑		๑		๔	๒	๓๑
๗๓	อุตรดิตถ์	๑		๔	๑๘		๑			๒	๒	๒๘

ลำดับที่	ตำแหน่ง - ระดับ จังหวัด	เกษตรจังหวัด		นักวิชาการ ส่งเสริมการเกษตร		เจ้าพนักงาน การเกษตร	หัวหน้าฝ่ายบริหารทั่วไป			เจ้าพนักงาน ธุรการ	เจ้าพนักงาน การเงิน และบัญชี	รวม
		ผู้อำนวยการเฉพาะด้าน (วิชาการส่งเสริมการเกษตร)		ชำนาญการ พิเศษ	ปฏิบัติการหรือ ชำนาญการ		ปฏิบัติงานหรือ ชำนาญงาน	นักจัดการ งานทั่วไป	เจ้าพนักงาน ธุรการ			
		สูง	ต้น			ชำนาญการ			อาวุโส	ปฏิบัติงานหรือ ชำนาญงาน	ปฏิบัติงานหรือ ชำนาญงาน	
๗๔	อุทัยธานี	๑		๓	๑๗				๑	๓	๑	๒๖
๗๕	อุบลราชธานี	๑		๔	๑๗			๑		๓	๒	๒๘
๗๖	อำนาจเจริญ	๑		๔	๑๖		๑			๓	๑	๒๖
	รวม	๖๘	๘	๒๘๗	๑,๒๖๑	๓	๒๕	๒๐	๓๑	๑๙๕	๑๑๓	๒,๐๑๐

แผนภูมิการแบ่งงานและอัตรากำลังของส่วนราชการในกรมส่งเสริมการเกษตร

สำนักงานเกษตรอำเภอ ๘๗๘ อำเภอ	ขรก. - ๖,๓๓๘
	ลจป. - ๑๘๑
	พรง. - ๑,๗๘๔
นักวิชาการส่งเสริมการเกษตรชำนาญการพิเศษ - ๕๔๐	
นักวิชาการส่งเสริมการเกษตรชำนาญการ - ๒๘๓	
เจ้าพนักงานการเกษตรอาวุโส - ๕๔	
เจ้าพนักงานเทคนิคเกษตรอาวุโส - ๑	

- ไม่มีการแบ่งงานภายใน -

ข้าราชการ ปฏิบัติงานภายใต้ตำแหน่งเกษตรอำเภอ

นักวิชาการส่งเสริมการเกษตรชำนาญการพิเศษ	- ๗๔
นักวิชาการส่งเสริมการเกษตรปฏิบัติการหรือชำนาญการ	- ๓,๗๖๖
เจ้าพนักงานการเกษตรชำนาญงาน	- ๕๐
เจ้าพนักงานการเกษตรปฏิบัติงานหรือชำนาญงาน	- ๗๒๗
เจ้าพนักงานเทคนิคเกษตรชำนาญงาน	- ๑๑๑
เจ้าพนักงานเทคนิคเกษตรปฏิบัติงานหรือชำนาญงาน	- ๑๘
เจ้าพนักงานธุรการปฏิบัติงานหรือชำนาญงาน	- ๗๑๔

ระดับ	ชำนาญการพิเศษ	ชำนาญการ	ปฏิบัติการ/ชำนาญการ	อาวุโส	ชำนาญงาน	ปฏิบัติงาน/ชำนาญงาน	รวม
จำนวน	๖๑๔	๒๘๓	๓,๗๖๖	๕๔	๑๖๑	๑,๔๕๙	๖,๓๓๘

๑๖. สำนักงานเกษตรอำเภอ มีอำนาจหน้าที่ดังต่อไปนี้

- (๑) ศึกษา วิเคราะห์ และวางแผนการส่งเสริมการผลิตการเกษตรในอำเภอ
- (๒) ส่งเสริมและพัฒนาเกษตรกร องค์กรเกษตรกร และวิสาหกิจชุมชน
- (๓) ส่งเสริมและประสานการถ่ายทอดความรู้ด้านการผลิต การจัดการผลผลิต และการพัฒนาคุณภาพสินค้าเกษตร
- (๔) ให้บริการและส่งเสริมอาชีพการเกษตร
- (๕) ปฏิบัติงานร่วมกับหรือสนับสนุนการปฏิบัติงานของหน่วยงานอื่นที่เกี่ยวข้องหรือที่ได้รับมอบหมาย

- สำนักงานเกษตรอำเภอไม่แบ่งโครงสร้างภายใน -

อัตรากำลังข้าราชการ สำนักงานเกษตรอำเภอ
กรมส่งเสริมการเกษตร

ลำดับที่	จังหวัด	จำนวน		เกษตรอำเภอ				เกษตรตำบล				เจ้าพนักงาน ธุรการ	รวม
				นักวิชาการ ส่งเสริมการเกษตร		เจ้าพนักงาน การเกษตร	เจ้าพนักงาน เคหกิจเกษตร	นักวิชาการ ส่งเสริมการเกษตร		เจ้าพนักงาน การเกษตร	เจ้าพนักงาน เคหกิจเกษตร		
		อำเภอ	ตำบล	ชำนาญการ พิเศษ	ชำนาญการ	อาวุโส	อาวุโส	ชำนาญการ พิเศษ	ปฏิบัติการหรือ ชำนาญการ	ปฏิบัติงานหรือ ชำนาญงาน	ปฏิบัติงานหรือ ชำนาญงาน	ปฏิบัติงานหรือ ชำนาญงาน	
๑	กระบี่	๘	๕๓	๗	๐	๑	๐	๑	๓๑	๓	๑	๕	๔๙
๒	กาญจนบุรี	๑๓	๙๘	๘	๕	๐	๐	๑	๕๗	๙	๑	๑๑	๙๒
๓	กาฬสินธุ์	๑๘	๑๓๕	๑๓	๕	๐	๐	๑	๙๔	๑๙	๐	๑๑	๑๔๓
๔	กำแพงเพชร	๑๑	๗๘	๖	๕	๐	๐	๑	๔๔	๙	๒	๘	๗๕
๕	ขอนแก่น	๒๖	๑๙๙	๑๖	๗	๓	๐	๑	๑๓๗	๒๒	๑	๒๐	๒๐๗
๖	จันทบุรี	๑๐	๗๖	๙	๐	๑	๐	๑	๓๘	๑	๐	๑๐	๖๐
๗	ฉะเชิงเทรา	๑๑	๙๓	๘	๓	๐	๐	๑	๕๓	๓	๒	๑๐	๘๐
๘	ชลบุรี	๑๑	๙๒	๖	๕	๐	๐	๑	๓๓	๙	๒	๘	๖๔
๙	ชัยนาท	๘	๕๓	๕	๓	๐	๐	๑	๒๗	๗	๑	๕	๔๙
๑๐	ชัยภูมิ	๑๖	๑๒๔	๑๑	๔	๑	๐	๑	๗๕	๒๔	๗	๑๕	๑๓๘
๑๑	ชุมพร	๘	๗๐	๖	๑	๑	๐	๑	๔๓	๔	๓	๗	๖๖
๑๒	เชียงราย	๑๘	๑๒๔	๑๑	๖	๑	๐	๑	๙๔	๒๑	๖	๑๒	๑๕๒
๑๓	เชียงใหม่	๒๕	๒๐๔	๑๕	๘	๒	๐	๑	๑๐๓	๒๒	๗	๑๘	๑๗๖
๑๔	ตรัง	๑๐	๘๗	๖	๒	๒	๐	๑	๔๗	๑๑	๑	๘	๗๘
๑๕	ตราด	๗	๓๘	๓	๔	๐	๐	๑	๑๕	๐	๑	๕	๒๙
๑๖	ตาก	๙	๖๓	๔	๒	๓	๐	๑	๓๔	๓	๒	๖	๕๕
๑๗	นครนายก	๔	๔๑	๓	๑	๐	๐	๑	๑๕	๑	๑	๓	๒๕
๑๘	นครปฐม	๗	๑๐๖	๔	๑	๒	๐	๑	๓๓	๙	๑	๖	๕๗

ลำดับที่	จังหวัด	จำนวน		เขตอำเภอ				เขตตำบล				เจ้าพนักงาน ธุรการ	รวม
				นกวชาการ ส่งเสริมการเกษตร		เจ้าพนักงาน การเกษตร	เจ้าพนักงาน เคหกิจเกษตร	นกวชาการ ส่งเสริมการเกษตร		เจ้าพนักงาน การเกษตร	เจ้าพนักงาน เคหกิจเกษตร		
		อำเภอ	ตำบล	ชำนาญการ พิเศษ	ชำนาญการ	อาวุโส	อาวุโส	ชำนาญการ พิเศษ	ปฏิบัติการหรือ ชำนาญการ	ปฏิบัติงานหรือ ชำนาญงาน	ปฏิบัติงานหรือ ชำนาญงาน	ปฏิบัติงานหรือ ชำนาญงาน	
๑๙	นครพนม	๑๒	๙๙	๙	๓	๐	๐	๑	๕๘	๑๐	๑	๑๑	๙๓
๒๐	นครราชสีมา	๓๒	๒๘๙	๒๐	๑๑	๑	๐	๑	๑๖๗	๔๒	๓	๒๔	๒๖๙
๒๑	นครศรีธรรมราช	๒๓	๑๖๙	๑๐	๑๓	๐	๐	๑	๙๐	๒๑	๘	๒๐	๑๖๓
๒๒	นครสวรรค์	๑๕	๑๓๐	๑๒	๓	๐	๐	๑	๗๐	๒๑	๗	๑๒	๑๒๖
๒๓	นนทบุรี	๖	๕๒	๒	๔	๐	๐	๑	๑๔	๓	๐	๔	๒๘
๒๔	นราธิวาส	๑๓	๗๗	๑๑	๐	๒	๐	๑	๕๓	๖	๐	๑๓	๘๖
๒๕	น่าน	๑๕	๙๙	๙	๔	๒	๐	๑	๗๒	๗	๑	๑๓	๑๐๙
๒๖	บุรีรัมย์	๒๓	๑๘๙	๑๕	๗	๑	๐	๑	๙๘	๑๙	๔	๒๑	๑๖๖
๒๗	บึงกาฬ	๘	๕๕	๒	๔	๒	๐	๑	๒๐	๑๕	๑	๘	๕๓
๒๘	ปทุมธานี	๗	๖๐	๔	๓	๐	๐	๑	๒๑	๓	๐	๕	๓๗
๒๙	ประจวบคีรีขันธ์	๘	๔๘	๓	๔	๑	๐	๑	๒๗	๑๓	๐	๕	๕๔
๓๐	ปราจีนบุรี	๗	๖๕	๓	๓	๑	๐	๑	๑๘	๕	๐	๖	๓๗
๓๑	ปัตตานี	๑๒	๑๑๕	๑๑	๑	๐	๐	๑	๔๗	๗	๐	๑๒	๗๙
๓๒	พระนครศรีอยุธยา	๑๖	๒๐๙	๑๐	๕	๑	๐	๑	๕๔	๗	๑	๑๔	๙๓
๓๓	พะเยา	๙	๖๘	๖	๓	๐	๐	๑	๓๙	๙	๐	๕	๖๓
๓๔	พังงา	๘	๔๘	๖	๒	๐	๐	๑	๒๘	๔	๐	๖	๔๗
๓๕	พิจิตร	๑๑	๖๕	๗	๓	๑	๐	๑	๔๙	๗	๒	๑๐	๘๐
๓๖	พิจิตร	๑๒	๘๙	๓	๘	๑	๐	๑	๓๙	๗	๓	๑๐	๗๒
๓๗	พิษณุโลก	๙	๙๓	๙	๐	๐	๐	๑	๖๗	๖	๑	๘	๙๒
๓๘	เพชรบุรี	๘	๙๓	๔	๔	๐	๐	๑	๒๓	๙	๑	๗	๔๙
๓๙	เพชรบูรณ์	๑๑	๑๑๗	๙	๒	๐	๐	๑	๕๙	๒๗	๐	๑๑	๑๐๙
๔๐	แพร่	๘	๗๘	๘	๐	๐	๐	๑	๕๒	๑๐	๑	๗	๗๙

ลำดับที่	จังหวัด	จำนวน		เกษตรอำเภอ				เกษตรตำบล				เจ้าพนักงาน ธุรการ	รวม
				นกวชาการ ส่งเสริมการเกษตร		เจ้าพนักงาน การเกษตร	เจ้าพนักงาน เคหกิจเกษตร	นกวชาการ ส่งเสริมการเกษตร		เจ้าพนักงาน การเกษตร	เจ้าพนักงาน เคหกิจเกษตร		
		อำเภอ	ตำบล	ชำนาญการ พิเศษ	ชำนาญการ	อาวุโส	อาวุโส	ชำนาญการ พิเศษ	ปฏิบัติการหรือ ชำนาญการ	ปฏิบัติงานหรือ ชำนาญงาน	ปฏิบัติงานหรือ ชำนาญงาน	ปฏิบัติงานหรือ ชำนาญงาน	
๔๑	ภูเก็ต	๓	๑๗	๐	๓	๐	๐	๐	๖	๐	๐	๒	๑๑
๔๒	มหาสารคาม	๑๓	๑๓๓	๘	๔	๑	๐	๑	๗๓	๒๑	๒	๑๑	๑๒๑
๔๓	มุกดาหาร	๗	๕๓	๕	๒	๐	๐	๑	๓๐	๔	๑	๗	๕๐
๔๔	แม่ฮ่องสอน	๗	๔๕	๑	๕	๑	๐	๑	๑๙	๒	๐	๖	๓๕
๔๕	ยะลา	๘	๕๘	๕	๓	๐	๐	๑	๒๔	๓	๒	๖	๔๔
๔๖	ยโสธร	๙	๗๙	๗	๑	๑	๐	๑	๓๙	๖	๑	๙	๖๕
๔๗	ร้อยเอ็ด	๒๐	๑๙๓	๑๒	๕	๓	๐	๑	๑๑๒	๑๖	๓	๑๗	๑๖๙
๔๘	ระนอง	๕	๓๐	๒	๓	๐	๐	๑	๑๒	๑	๐	๔	๒๓
๔๙	ระยอง	๘	๕๘	๔	๓	๑	๐	๑	๓๐	๖	๑	๕	๕๑
๕๐	ราชบุรี	๑๐	๑๐๔	๗	๓	๐	๐	๑	๕๒	๙	๓	๘	๘๓
๕๑	ลพบุรี	๑๑	๑๒๔	๙	๒	๐	๐	๑	๕๗	๑๑	๐	๑๑	๙๑
๕๒	ลำปาง	๑๓	๑๐๐	๑๐	๓	๐	๐	๑	๖๗	๑๘	๐	๑๒	๑๑๑
๕๓	ลำพูน	๘	๕๑	๔	๔	๐	๐	๑	๔๓	๖	๔	๔	๖๖
๕๔	เลย	๑๔	๙๐	๗	๗	๐	๐	๑	๔๘	๙	๕	๑๒	๘๙
๕๕	ศรีสะเกษ	๒๒	๒๐๖	๑๑	๗	๔	๐	๑	๑๐๗	๑๗	๑	๑๙	๑๖๗
๕๖	สกลนคร	๑๘	๑๒๕	๑๒	๖	๐	๐	๑	๘๑	๒๑	๓	๑๘	๑๔๒
๕๗	สงขลา	๑๖	๑๒๗	๑๑	๔	๑	๐	๑	๗๖	๑๓	๓	๑๑	๑๒๐
๕๘	สตูล	๗	๓๖	๓	๔	๐	๐	๑	๒๒	๑	๐	๕	๓๖
๕๙	สมุทรปราการ	๖	๕๐	๐	๕	๑	๐	๐	๑๑	๒	๐	๔	๒๓
๖๐	สมุทรสงคราม	๓	๓๖	๑	๑	๑	๐	๑	๖	๕	๑	๑	๑๗
๖๑	สมุทรสาคร	๓	๔๐	๑	๒	๐	๐	๑	๙	๓	๐	๓	๑๙
๖๒	สระแก้ว	๙	๕๙	๒	๖	๑	๐	๑	๑๙	๘	๐	๖	๔๓

ลำดับที่	จังหวัด	จำนวน		เขตอำเภอ				เขตตำบล				เจ้าพนักงาน ธุรการ	รวม
				นกวชาการ ส่งเสริมการเกษตร		เจ้าพนักงาน การเกษตร	เจ้าพนักงาน เคหกิจเกษตร	นกวชาการ ส่งเสริมการเกษตร		เจ้าพนักงาน การเกษตร	เจ้าพนักงาน เคหกิจเกษตร		
		อำเภอ	ตำบล	ชำนาญการ พิเศษ	ชำนาญการ	อาวุโส	อาวุโส	ชำนาญการ พิเศษ	ปฏิบัติการหรือ ชำนาญการ	ปฏิบัติงานหรือ ชำนาญงาน	ปฏิบัติงานหรือ ชำนาญงาน	ปฏิบัติงานหรือ ชำนาญงาน	
๖๓	สระบุรี	๑๓	๑๑๑	๗	๖	๐	๐	๑	๔๒	๓	๑	๑๑	๗๑
๖๔	สิงห์บุรี	๖	๔๓	๕	๑	๐	๐	๑	๒๒	๑	๑	๕	๓๖
๖๕	สุโขทัย	๙	๘๖	๘	๐	๑	๐	๑	๕๒	๑๐	๒	๙	๘๓
๖๖	สุพรรณบุรี	๑๐	๑๑๐	๘	๑	๑	๐	๑	๔๕	๑๘	๐	๗	๘๑
๖๗	สุราษฎร์ธานี	๑๙	๑๓๑	๑๐	๘	๑	๐	๑	๖๖	๑๑	๒	๑๘	๑๑๗
๖๘	สุรินทร์	๑๗	๑๕๙	๑๓	๔	๐	๐	๑	๙๐	๒๑	๐	๑๒	๑๔๑
๖๙	หนองคาย	๙	๖๐	๓	๖	๐	๐	๑	๒๘	๑๐	๒	๓	๕๓
๗๐	หนองบัวลำภู	๖	๕๙	๕	๑	๐	๐	๑	๒๗	๑๒	๑	๖	๕๓
๗๑	อ่างทอง	๗	๗๓	๖	๑	๐	๐	๑	๒๖	๑	๐	๖	๔๑
๗๒	อุตรธานี	๒๐	๑๕๖	๑๒	๘	๐	๐	๑	๙๓	๒๕	๕	๑๕	๑๕๙
๗๓	อุตรดิตถ์	๙	๖๗	๕	๓	๑	๐	๑	๓๘	๗	๒	๙	๖๖
๗๔	อุทัยธานี	๘	๗๐	๓	๓	๒	๐	๑	๒๔	๑๐	๒	๖	๕๑
๗๕	อุบลราชธานี	๒๕	๒๑๙	๑๕	๗	๒	๑	๑	๑๑๑	๒๒	๗	๒๐	๑๘๖
๗๖	อำนาจเจริญ	๗	๕๖	๔	๒	๑	๐	๑	๒๑	๙	๑	๖	๔๕
	รวม	๘๗๘	๗,๒๕๕	๕๔๐	๒๘๓	๕๔	๑	๗๔	๓,๗๖๖	๗๗๗	๑๒๙	๗๑๔	๖,๓๓๘