

# ด่วนมาก

ที่ สศคท. 953 / 2558



กรมส่งเสริมการเกษตร
เลขรับ..... 17286
วันที่..... 25 ส.ย. 2558
เวลา.....

องค์การหรือสถานสาธารณกุศล ลำดับที่ ๘๙  
ของประกาศกระทรวงการคลัง  
๒๕๗ ดิถิมหัตถ์ ถนนราชวิถี แขวงทุ่งพญาไท  
เขตราชเทวี กรุงเทพฯ ๑๐๔๐๐

19 มิถุนายน 2558

เรื่อง ขอความร่วมมือเผยแพร่และจำหน่ายดอกมะลิ ในโอกาสวันแม่แห่งชาติ ประจำปี 2558

เรียน อธิบดีกรมส่งเสริมการเกษตร

สิ่งที่ส่งมาด้วย แผ่นพับประชาสัมพันธ์ / ใบสั่งซื้อ

สภาสังคมสงเคราะห์แห่งประเทศไทย ในพระบรมราชูปถัมภ์ ได้จัดงานวันแม่แห่งชาติ ในโอกาสวันเฉลิมพระชนมพรรษา สมเด็จพระนางเจ้าฯ พระบรมราชินีนาถ วันที่ 12 สิงหาคม เป็นประจำทุกปี เพื่อเทิดทูนและเผยแพร่พระเกียรติคุณ สมเด็จพระนางเจ้าฯ พระบรมราชินีนาถ ผู้ทรงเป็นพระมีแม่แห่งชาติ เผยแพร่พระคุณและบทบาทของแม่ที่มีต่อครอบครัว สังคม และประเทศชาติ เพื่อให้ลูกได้สำนึกถึงพระคุณของแม่และตระหนักในหน้าที่ของลูกที่มีต่อแม่และให้มีจิตสำนึกถึงความสำคัญของสถาบันครอบครัว รวมทั้งส่งเสริมการอนุรักษ์วัฒนธรรมประเพณีที่ดีงามของชาติไทยให้คงอยู่ตลอดไป โดยได้กำหนดให้ “ดอกมะลิ” ซึ่งเป็นดอกไม้แห่งความบริสุทธิ์และมีกลิ่นหอมชื่นใจเหมือนพระคุณของแม่เป็นสัญลักษณ์ของงานวันแม่แห่งชาติ นั้น

สภาสังคมสงเคราะห์ฯ ได้จัดทำดอกมะลิและผลิตภัณฑ์ดอกมะลิ เพื่อเผยแพร่และจำหน่ายเป็นประจำทุกปี โดยได้รับความกรุณาจากท่านเป็นอย่างดียิ่งตลอดมา เงินรายได้จากการจำหน่ายดอกมะลิและผลิตภัณฑ์ดอกมะลิส่วนหนึ่งได้นำขึ้นทูลเกล้าฯ ถวาย สมเด็จพระนางเจ้าฯ พระบรมราชินีนาถ โดยเสด็จพระราชกุศลตามพระราชอัธยาศัย และอีกส่วนหนึ่งนำสมทบกองทุนร่วมใจสงเคราะห์ชุมชน เพื่อช่วยเหลือผู้ประสบความทุกข์ยากเดือดร้อนและมอบเป็นทุนการศึกษาแก่เด็กและเยาวชนผู้ยากจนและขาดแคลนทั่วประเทศ

ในโอกาสที่งานวันแม่แห่งชาติ ประจำปี 2558 ได้เวียนมาอีกครั้งหนึ่ง สภาสังคมสงเคราะห์ฯ ใคร่ขอความร่วมมือจากท่านเผยแพร่ประชาสัมพันธ์เชิญชวนข้าราชการ พนักงานและเจ้าหน้าที่ในหน่วยงานของท่าน โดยขอความกรุณาช่วยจำหน่ายและสั่งซื้อผลิตภัณฑ์ดอกมะลิรูปแบบต่างๆ ซึ่งมีภาพตัวอย่างตามแผ่นพับที่ส่งมาพร้อมนี้

**การสั่งซื้อ** กรุณากรอกรายละเอียดในใบสั่งซื้อตามที่แนบมาพร้อมนี้ และส่งไปที่  
สำนักร่วมใจสงเคราะห์ชุมชน สภาสังคมสงเคราะห์ฯ ตึกมหิตล ถนนราชวิถี เขตราชเทวี  
กรุงเทพฯ 10400 และวงเล็บที่มุมของด้านล่างว่า “ดอกมะลิ” โทรศัพท์ 0 2354 - 7533 - 37 ต่อ 604  
- 607 โทรสาร 0 - 2354 - 7549 - 50

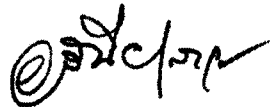
**การชำระเงิน** ชำระเงินได้โดยเงินสด / เช็ค / ธนาคัติ หรือตัวแลกเงิน โดยส่งจ่าย  
“สภาสังคมสงเคราะห์ฯ” และธนาคัติปลายทางไปรษณีย์ดูลิต 10300 (ไม่รับธนาคัติออนไลน์)

สภาสังคมสงเคราะห์ฯ หวังเป็นอย่างยิ่งว่าจะได้รับการสนับสนุนจากท่านด้วยดีเช่นเคย  
และขอขอบคุณเป็นอย่างสูง มา ณ โอกาสนี้

1๕๕๐ มด  
๘๐  
๒๕๕๑-๐๗

ขอแสดงความนับถือ

พลตรีหญิง



(คุณหญิงอสนีย์ เสาวภาพ)

ประธานสภาสังคมสงเคราะห์แห่งประเทศไทย

ในพระบรมราชูปถัมภ์

กองการเจ้าหน้าที่
รับที่.....
วันที่ 25 ส.ย. 2558
เวลา.....
กรมส่งเสริมการเกษตร

๒๕๕๐ ๑.๖๐.  
๘๑  
๒๕๕๑๐๗

สำนักร่วมใจสงเคราะห์ชุมชน

โทรศัพท์ 0 - 2354 - 7533 - 37 ต่อ 604 - 607

โทรสาร 0 - 2354 - 7549 - 50

Email: unitedway@ncswt.or.th

คุณ อรุณ  
ป.ช.สืบ นาคะ

๘๓  
๒๕๕๑.๑๕

(นางณัฐยา ไตสงคราม)

ผู้อำนวยการกลุ่มสวัสดิการและเจ้าหน้าที่สัมพันธ์  
กองการเจ้าหน้าที่ กรมส่งเสริมการเกษตร

ใบสั่งซื้อผลิตภัณฑ์ดอกมะลิวันแม่แห่งชาติ ปี 2558  
สภาสังคมสงเคราะห์แห่งประเทศไทย ในพระบรมราชูปถัมภ์

1. ชื่อ - สกุล ..... ในนาม .....

2. สถานที่ติดต่อ เลขที่..... หมู่ที่..... ซอย..... ถนน..... ตำบล.....  
อำเภอ..... จังหวัด..... รหัสไปรษณีย์..... โทรศัพท์.....  
โทรศัพท์เคลื่อนที่..... โทรสาร.....

3. รายการผลิตภัณฑ์ที่สั่งซื้อ

ที่	รายการและราคา	สั่งซื้อ	เป็นเงิน
1	ช่อมะลิ “ รักแม่ ”                      ราคา    10.- บาท	จำนวน.....ข้อ	.....บาท
2	ช่อมะลิ “ รวมใจรักแม่ ”                      ราคา    20.- บาท	จำนวน.....ข้อ	.....บาท
3	ช่อมะลิ “ ร้อยรวมรัก ”                      ราคา    50.- บาท	จำนวน.....ข้อ	.....บาท
4	ไปรษณียบัตรภาพ ส่งรักให้แม่                      ชุดละ    60.- บาท	จำนวน.....ชุด	.....บาท
5	มะลิของพลูชูใจรัก                      ราคา    100.- บาท	จำนวน.....ชิ้น	.....บาท
6	ต้นมะลิ หัวใจรัก                      ราคา    150.- บาท	จำนวน.....ต้น	.....บาท
7	ตองเขียว เพิ่มเกลียวรัก                      ราคา    220.- บาท	จำนวน.....ชิ้น	.....บาท
8	รถ ร้อยรวมรัก                      ราคา    250.- บาท	จำนวน.....ชิ้น	.....บาท
9	แจกัน มะลิรักสลักจิต                      ราคา    300.- บาท	จำนวน.....ชิ้น	.....บาท
10	กล่อง มะลิลีรัก                      ราคา    300.- บาท	จำนวน.....ข้อ	.....บาท
11	หัวใจรักจากลูก                      ราคา    350.- บาท	จำนวน.....ข้อ	.....บาท
12	พานพระพุทธรชินราช ขนาดพาน 3 นิ้ว                      ราคา 499.- บาท	จำนวน.....พาน	.....บาท
13	พานพระแก้วมรกต ขนาดพาน 3 นิ้ว                      ราคา 499.- บาท	จำนวน.....พาน	.....บาท
14	พานพระหลวงพ่อกันใจ ขนาดพาน 6 นิ้ว                      ราคา 1,200.- บาท	จำนวน.....พาน	.....บาท
15	พานพุ่มวิจิตรเลขา ขนาดพาน 4 นิ้ว                      ราคาพานละ 800.- บาท	จำนวน.....พาน	.....บาท
	<input type="checkbox"/> พานทอง.....พาน <input type="checkbox"/> พานเงิน.....พาน		
16	พานพุ่มศุภณฤมิตร ขนาดพาน 8 นิ้ว                      ราคาพานละ 2,000.-บาท	จำนวน.....พาน	.....บาท
	<input type="checkbox"/> พานทอง.....พาน <input type="checkbox"/> พานเงิน.....พาน		
	ค่าจัดส่ง พานพุ่มศุภณฤมิตร พานละ 100.- บาท		.....บาท
รวมเป็นเงินทั้งสิ้น.....			.....บาท

4. การชำระเงิน ส่งเงินมาพร้อมด้วย  เช็ค     ตัวแลกเงิน     ธนาณัติ     เงินสด  
การส่งจ่ายเงิน โปรดระบุในนาม สภาสังคมสงเคราะห์ฯ และธนาณัติส่งจ่ายปลายทาง ไปรษณีย์คลัง 10300 (ไม่รับธนาณัติออนไลน์)

ลงนาม.....ผู้สั่งซื้อ  
(.....)  
วันที่...../...../2558

## การจัดส่ง

### ☆ กรุงเทพมหานคร

- จำนวนสั่งซื้อไม่ถึง 10,000.-บาท จัดส่งให้ทางพัสดุไปรษณีย์ หรือ ขอความกรุณาไปรับที่สภาสังคมสงเคราะห์ฯ ตึกมหิตล ถนนราชวิถี เขตราชเทวี กรุงเทพฯ ติดกับบ้านราชวิถี กระทรวงการพัฒนาสังคมและความมั่นคงของมนุษย์ ตรงข้ามอาคารสมเด็จพระเทพรัตน์ (โรงพยาบาลรามาริบัติ)

- จำนวนสั่งซื้อ 10,000.- บาท ขึ้นไปจัดรถส่ง ยกเว้น เขตหนองจอก ลาดกระบัง ประเวศ หนองแขม และพื้นที่จังหวัดในเขตบริเวณชล สมุทรปราการ นนทบุรี ปทุมธานี จะจัดส่งให้ทางพัสดุไปรษณีย์

### ☆ ต่างจังหวัด

- จะส่งให้ทางพัสดุไปรษณีย์

- จัดส่งโดยรถ \*(กรณีมีความจำเป็นโดยเร่งด่วน สภาสังคมสงเคราะห์ฯ อาจพิจารณาจัดส่งให้โดยทางรถทัวร์หรือรถไฟ)\* โดยขอความกรุณาแจ้งชื่อบริษัทรถทัวร์และสถานีรถไฟปลายทาง

บริษัท.....โทรศัพท์.....  
สถานีรถไฟปลายทาง.....โทรศัพท์.....

## หมายเหตุ

1. ติดต่อสั่งจองล่วงหน้าทางโทรศัพท์ได้ที่ สำนักร่วมใจสงเคราะห์ชุมชน สภาสังคมสงเคราะห์ฯ ตึกมหิตล ถนนราชวิถี เขตราชเทวี กรุงเทพฯ 10400

โทรศัพท์ 0 - 2354 - 7520 0-2354-7533 - 37 ต่อ 604 - 607 , 909 และ 506

โทรสาร 0 - 2354 - 7549 - 50 หรือ Email: unitedway@ncswt.or.th

2. หากท่านส่งใบสั่งซื้อทางโทรสารขอความกรุณาแจ้งให้สภาสังคมสงเคราะห์ฯ ทราบด้วยและไม่ต้องส่งใบสั่งซื้อโดยทางไปรษณีย์อีก

3. ขอความกรุณาสั่งซื้อโดยเร็ว เนื่องจากผลิตภัณฑ์บางรายการมีจำนวนจำกัดและอาจมีผู้สั่งซื้อรายการเดียวกันเป็นจำนวนมากผลิตภัณฑ์ที่ท่านต้องการสั่งซื้ออาจหมดก่อน

ส่ง

หัวหน้าสำนักร่วมใจสงเคราะห์ชุมชน

สำนักร่วมใจสงเคราะห์ชุมชน

สภาสังคมสงเคราะห์แห่งประเทศไทยฯ

257 ตึกมหิตล ถนนราชวิถี เขตราชเทวี

กรุงเทพมหานคร 10400

( ดอกมะลิ )



## วันแม่แห่งชาติ 12 สิงหาคม 2558

เนื่องในโอกาสที่ สมเด็จพระนางเจ้าฯ พระบรมราชินีนาถ ทรงเจริญพระชนมายุ 83 พรรษา ในวันที่ 12 สิงหาคม 2558 สภาสังคมสงเคราะห์แห่งประเทศไทย ในพระบรมราชูปถัมภ์ ขอน้อมเกล้าฯ ถวายสดุดีแด่พระมิ่งแม่ของแผ่นดิน ของทรงพระเจริญยิ่งยืนนาน

สภาสังคมสงเคราะห์แห่งประเทศไทย มีความภาคภูมิใจ และถือเป็นสิริมงคลอย่างยิ่งที่ได้ริเริ่มในการจัดงานวันแม่แห่งชาติ ในโอกาสวันเฉลิมพระชนมพรรษา สมเด็จพระนางเจ้าฯ พระบรมราชินีนาถ นับตั้งแต่วันที่ 12 สิงหาคม 2519 โดยได้จัดต่อเนื่องจนถึงปัจจุบันเป็นเวลา 40 ปี ซึ่งการจัดงานวันแม่แห่งชาติ นั้นได้รับการสนับสนุนจากหน่วยงานภาครัฐ ภาคเอกชน กลุ่มบุคคลและประชาชนโดยทั่วไป

ความสำคัญของการจัดงานวันแม่แห่งชาติที่นอกเหนือจากการเทิดพระเกียรติสมเด็จพระนางเจ้าฯ พระบรมราชินีนาถ ด้วยสำนึกในพระมหากรุณาธิคุณที่ทรงมีต่อพสกนิกร รวมทั้งมุ่งที่จะรักษาเอกลักษณ์วัฒนธรรมของสถาบันครอบครัวไทย ที่มีบรรยากาศอบอุ่นไปด้วยความรัก ความผูกพัน ความกตัญญู กตเวทิต่อบุพการี ซึ่งเป็นสิ่งที่นานาอารยประเทศต่างชื่นชม และให้การยอมรับ

ในโอกาสวันแม่แห่งชาติ ประจำปี 2558 สภาสังคมสงเคราะห์แห่งประเทศไทยฯ ขอเชิญชวนลูกทุกคนได้ร่วมแสดงความกตัญญูกตเวทิต่ เพื่อตอบแทนพระคุณของแม่ ร่วมแสดงพลัง “รักแม่” โดยใช้ดอกมะลิและผลิตภัณฑ์ดอกมะลิในรูปแบบต่างๆ ที่สภาสังคมสงเคราะห์แห่งประเทศไทยฯ ได้จัดทำขึ้น เพื่อให้ลูกทุกคนได้นำไปกราบแม่แสดงความกตัญญูกตเวทิต่ ความรัก และความเอื้ออาทรต่อแม่ เช่นเดียวกับที่แม่ให้ความรัก ความอบอุ่นและความห่วงใยกับลูกตลอดมา

รายได้จากการจำหน่ายดอกมะลิและผลิตภัณฑ์ดอกมะลิ ส่วนหนึ่งสภาสังคมสงเคราะห์แห่งประเทศไทยฯ จะนำขึ้นทูลเกล้าฯ ถวาย สมเด็จพระนางเจ้าฯ พระบรมราชินีนาถ เพื่อโดยเสด็จพระราชกุศลตามพระราชอัธยาศัย และอีกส่วนหนึ่งสมทบกองทุนร่วมใจสงเคราะห์ชุมชน เพื่อนำไปให้การช่วยเหลือผู้ประสบความทุกข์ยากเดือดร้อน และสมทบกองทุนพระราชทานช่วยเหลือการศึกษาเด็กยากจน เพื่อมอบโอกาสทางการศึกษาแก่เด็กผู้ด้อยโอกาสทั่วประเทศ

นอกจากนี้ สภาสังคมสงเคราะห์แห่งประเทศไทยฯ ได้จัดทำพานพระพุทธรูป ซึ่งได้นำเข้าประกอบพิธีพุทธาภิเษกที่วัดสระเกศราชวรมหาวิหารและได้ให้เข้าบูชาเพื่อความเป็นสิริมงคล



พู่สนใจติดต่อสอบถามและสั่งจองได้ที่...

สำนักร่วมใจสงเคราะห์ชุมชน

สภาสังคมสงเคราะห์แห่งประเทศไทย ในพระบรมราชูปถัมภ์

ตึกมหิดล ถนนราชวิถี เขตราชเทวี กทม. 10400

โทรศัพท์ 0 - 2354 - 7533 - 37 ต่อ 604 - 607

Insats 0 - 2354 - 7549 - 50

Website : <http://www.ncswt.or.th>

Email : [unitedway@ncswt.or.th](mailto:unitedway@ncswt.or.th)

LIVE UNITED

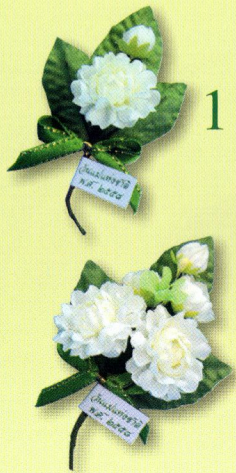


United Way Thailand



# 12 สิงหาคมททราชินี

งานวันแม่แห่งชาติ ประจำปี 2558



1 ช่อมะลิ “รักแม่”  
ราคา 10.- บาท



3 ช่อมะลิ “ร้อยรวมรัก”  
ราคา 50.- บาท

2 ช่อมะลิ “รวมใจรักแม่”  
ราคา 20.- บาท



4 ไปรษณียบัตรภาพ ส่งรักให้แม่ (1 ชุด มี 5 ภาพ)  
ราคาชุดละ 60.- บาท



5 มะลิของพลูชูใจรัก  
ราคา 100.- บาท



6 ต้นมะลิหัวใจรัก  
ราคา 150.- บาท



9 แจกันมะลิรักสลักจิต  
ราคา 300.- บาท



7 ตองเขียวเพิ่มเกลียวรัก  
ราคา 220.- บาท



10 ก่องมะลิลีรัก  
ราคา 300.- บาท



11 หัวใจรักจากลูก  
ราคา 350.- บาท

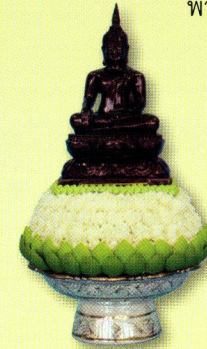


8 รถร้อยรวมรัก  
ราคา ชิ้นละ 250.- บาท  
กรณีแบบหนึ่งแบบใดหมด จะจัดแบบที่มีให้



12 พานพระพุทธรชินราช พานพระแก้วมรกต

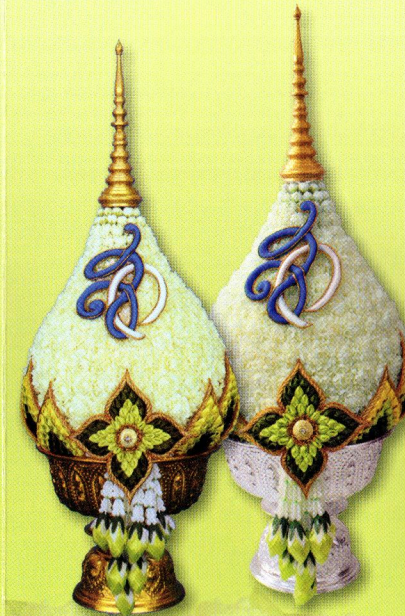
ขนาดพาน 3 นิ้ว  
ราคาพานละ 499.- บาท



14 พานพระหลวงพ่อดันใจ  
ขนาดพาน 5 นิ้ว  
ราคาพานละ 1,200.- บาท



15 พานพุ่มวิจิตรเลขา  
ขนาดพาน 4 นิ้ว  
ราคาพานละ 800.- บาท



16 พานพุ่มศุภณภูมิ  
ขนาดพาน 8 นิ้ว  
ราคาพานละ 2,000.- บาท  
ค่าจัดส่งพานละ 100.- บาท