



# ด่วนที่สุด บันทึกข้อความ

ส่วนราชการ กรมส่งเสริมการเกษตร กองการเจ้าหน้าที่ โทร. ๐ ๒๙๔๐ ๖๐๕๖ โทรสาร ๐ ๒๕๗๙ ๓๖๗๘  
ที่ กษ ๑๐๐๒/ว ๖๑๔ วันที่ ๑๗ พฤษภาคม ๒๕๖๒

เรื่อง การตอบแบบสำรวจ IIT สำหรับผู้มีส่วนได้ส่วนเสียภายในหน่วยงาน และประชาสัมพันธ์ช่องทาง  
การตอบแบบสำรวจ EIT สำหรับผู้มีส่วนได้ส่วนเสียภายนอก ประจำปีงบประมาณ พ.ศ. ๒๕๖๒

เรียน ผู้อำนวยการสำนักทุกสำนัก ผู้อำนวยการกองทุกกอง ผู้อำนวยการสำนักงานส่งเสริมและพัฒนาการเกษตร  
ทุกสำนักงาน ผู้อำนวยการศูนย์ทุกศูนย์ เกษตรจังหวัดทุกจังหวัด เกษตรกรุงเทพมหานคร

ตามที่กรมส่งเสริมการเกษตร ได้มีหนังสือ ด่วนที่สุด ที่ กษ ๑๐๐๒/ว ๔๘๘ ลงวันที่ ๑๘  
เมษายน ๒๕๖๒ ขอความร่วมมือจัดส่งข้อมูลผู้มีส่วนได้ส่วนเสียภายนอกที่มาติดต่อหน่วยงาน เช่น ประชาชน  
หรือเกษตรกรผู้มาติดต่อราชการ ข้อมูลผู้รับจ้าง ผู้รับเหมา ข้อมูลนิติบุคคล (กรณีการจัดซื้อจัดจ้าง) ข้อมูล  
ประชาชนผู้มายื่นข้อกล่าวหาร้องเรียน ข้อมูลหน่วยงานราชการที่มาติดต่อราชการกับหน่วยงานกรมส่งเสริม  
การเกษตร เป็นต้น และข้อมูลผู้มีส่วนได้ส่วนเสียภายในทั้งหมดของหน่วยงาน ส่งให้กองการเจ้าหน้าที่ กลุ่มงานคุ้มครอง  
จริยธรรม เพื่อใช้เป็นข้อมูลในการรับการประเมินคุณธรรมและความโปร่งใสในการดำเนินงานของหน่วยงาน  
ภาครัฐ (Integrity and Transparency Assessment System- ITAS) ประจำปีงบประมาณ พ.ศ. ๒๕๖๒ นั้น

เดือนพฤษภาคม ๒๕๖๒ กรมส่งเสริมการเกษตรขอความร่วมมือข้าราชการ เจ้าหน้าที่และ  
หน่วยงานในสังกัดดำเนินการประเมินคุณธรรมและความโปร่งใสในการดำเนินงานของหน่วยงานภาครัฐ  
(Integrity and Transparency Assessment System- ITAS) ประจำปีงบประมาณ พ.ศ. ๒๕๖๒ ดังนี้


๑. ข้าราชการและเจ้าหน้าที่ในสังกัดกรมส่งเสริมการเกษตร ที่ปฏิบัติงานไม่น้อยกว่า ๑ ปี ทุกระดับชั้น  
เข้าตอบแบบสำรวจ IIT ในระบบ ITAS ผ่านทางระบบ URL หรือ QR code ภายในเดือนพฤษภาคม ๒๕๖๒

๒. หน่วยงานในสังกัดกรมส่งเสริมการเกษตร ประชาสัมพันธ์เชิญชวนให้ผู้มีส่วนได้ส่วนเสียภายนอก  
ที่มาติดต่อราชการกับหน่วยงานเข้ามาตอบแบบสำรวจ EIT ในระบบ ITAS ผ่านทางระบบ URL หรือ QR code  
ตั้งแต่เดือนพฤษภาคม - กรกฎาคม ๒๕๖๒

รายละเอียดปรากฏตามเอกสารที่แนบมาพร้อมนี้

อนึ่ง ในการเข้าตอบแบบสำรวจ IIT และแบบสำรวจ EIT ในระบบ ITAS ผ่านทางระบบ URL หรือ  
QR code ให้กรอกเลขบัตรประชาชนของผู้ตอบแบบสำรวจเพื่อเข้าระบบ ซึ่งการใช้เลขบัตรประชาชนเพื่อป้องกัน  
การตอบซ้ำเท่านั้น ไม่มีการนำไปเชื่อมโยงกับข้อมูลส่วนตัว และการตอบจะถูกเก็บไว้เป็นความลับ โดยจะนำไป  
วิเคราะห์ผลในภาพรวมเท่านั้น ไม่มีการแสดงผลการตอบรายบุคคล ทั้งนี้ ขอให้ดำเนินการตอบแบบสำรวจ IIT  
ภายในระยะเวลาที่กำหนด

จึงเรียนมาเพื่อทราบและดำเนินการในส่วนที่เกี่ยวข้องต่อไป

ว่าที่ ร.ต.   
(สมชาย ปัญญาสิทธิ์)  
รองอธิบดี ปฏิบัติราชการแทน  
อธิบดีกรมส่งเสริมการเกษตร

**ช่องทางการตอบแบบวัดการรับรู้ของผู้มีส่วนได้ส่วนเสียภายใน (IIT)**

ช่องทางการตอบแบบวัดการรับรู้ของผู้มีส่วนได้ส่วนเสียภายใน (IIT)

<https://itas.nacc.go.th/go/iit/crxbwt>



**ช่องทางการตอบแบบวัดการรับรู้ของผู้มีส่วนได้ส่วนเสียภายนอก (EIT)**

ช่องทางการตอบแบบวัดการรับรู้ของผู้มีส่วนได้ส่วนเสียภายนอก (EIT)

<https://itas.nacc.go.th/go/eit/crxbwt>



# 4 ขั้นตอนการประเมิน

## ผู้มีส่วนได้ส่วนเสียภายใน (IIT)



# ช่องทางการตอบ

แบบวัดการรับรู้  
ผู้มีส่วนได้ส่วนเสีย

ภายใน



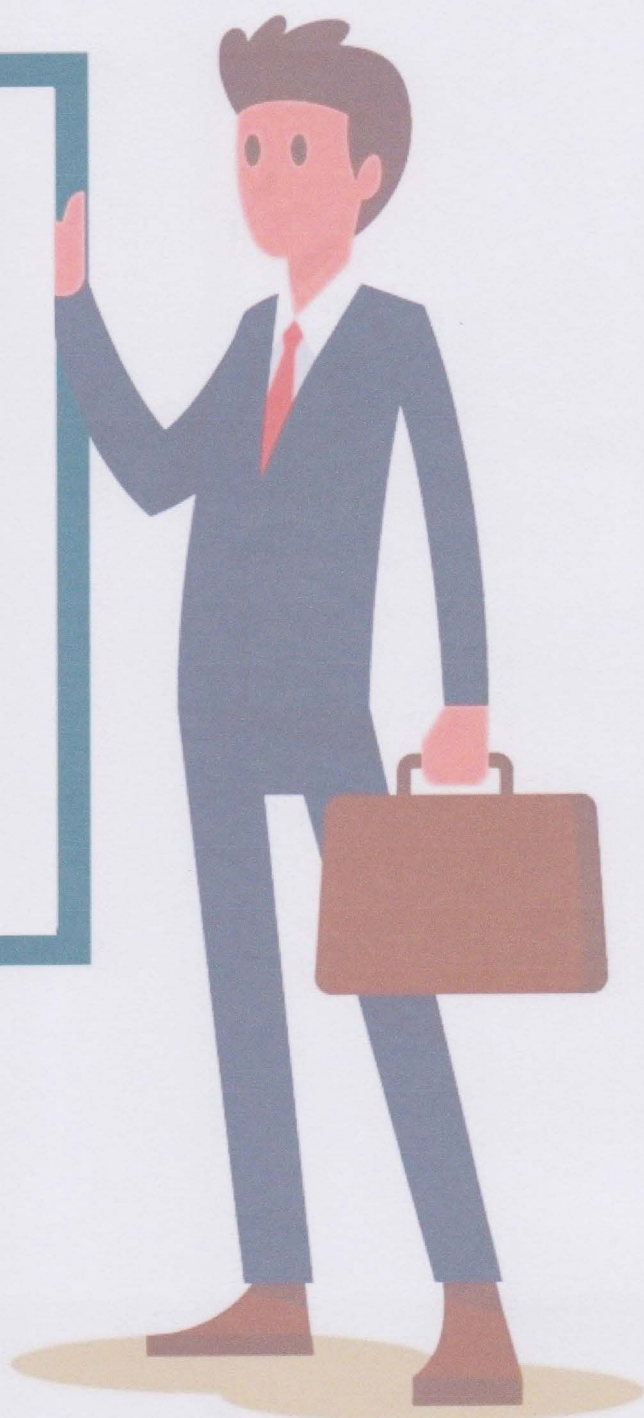
# 4 ขั้นตอนการประเมิน ผู้มีส่วนได้ส่วนเสียภายนอก (EIT)



# ช่องทางการตอบ

แบบวัดการรับรู้  
ผู้มีส่วนได้ส่วนเสีย

ภายนอก



การประเมินคุณธรรมและความโปร่งใสในการดำเนินงานของหน่วยงานภาครัฐ