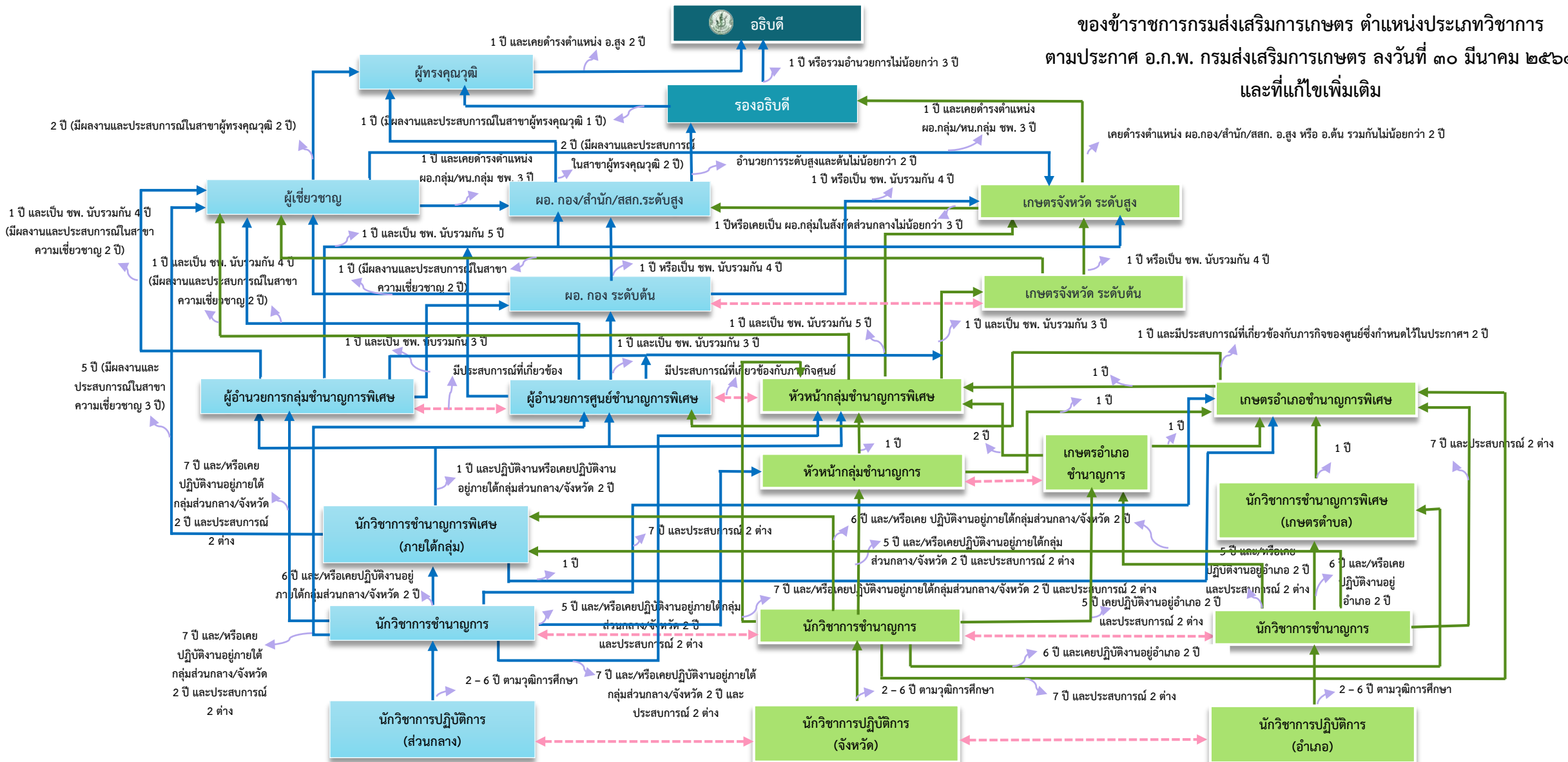


แผนผังทางก้าวหน้าในสายอาชีพ (Career Chart)
 ของข้าราชการกรมส่งเสริมการเกษตร ตำแหน่งประเภทวิชาการ
 ตามประกาศ อ.ก.พ. กรมส่งเสริมการเกษตร ลงวันที่ ๓๐ มีนาคม ๒๕๖๕
 และที่แก้ไขเพิ่มเติม



หมายเหตุ : 1. ทุกตำแหน่งภายใต้สำนักงานเกษตรพื้นที่กรุงเทพมหานครให้ใช้เส้นทางก้าวหน้าเช่นเดียวกับสำนักงานเกษตรจังหวัด
 2. การนับระยะเวลาปฏิบัติงานในแต่ละตำแหน่งจะแต่งตั้ง ให้นับรวมถึงคำสั่งกรมส่งเสริมการเกษตรที่มอบหมายให้ไปปฏิบัติงานตามโครงสร้างภายในด้วย
 3. ผู้ดำรงตำแหน่งหรือเคยดำรงตำแหน่งในจังหวัดชายแดนภาคใต้ให้นับระยะเวลาตามระเบียบสำนักนายกรัฐมนตรีว่าด้วยบำเหน็จความชอบสำหรับเจ้าหน้าที่ผู้ปฏิบัติงานในจังหวัดชายแดนภาคใต้ พ.ศ. 2550 หนังสือสำนักงาน ก.พ. ที่ นร 1006/ว 1 ลงวันที่ 14 มีนาคม 2551 และหนังสือสำนักงาน ก.พ. ที่ นร 1006/ว 7 ลงวันที่ 17 มีนาคม 2565 ยกเว้น กรณีความเชี่ยวชาญ
 4. ประสบการณ์ในงานที่หลากหลาย หมายถึง ประสบการณ์ในการปฏิบัติราชการ ในต่างสายงาน ต่างหน่วยงาน ต่างพื้นที่ หรือต่างลักษณะงานรวมกันก็ได้ นับแต่วันที่บรรจุ ตามที่ อ.ก.พ. กระทรวงกำหนด ทั้งนี้ ให้มีผลบังคับใช้ตั้งแต่ปีงบประมาณ พ.ศ. 2568 (1 ต.ค.67) ยกเว้น ตำแหน่งวิศวกรการเกษตร นิติกร นักวิชาการคอมพิวเตอร์ นักพิเศษพิเศษ นักวิชาการแผนกภาพถ่าย นักวิชาการสถิติ นักวิชาการเงินและบัญชี ตำแหน่งนักวิชาการพัสดุ และตำแหน่งนักวิชาการตรวจสอบภายใน

แผนผังทางก้าวหน้าในสายอาชีพ (Career Chart) ของข้าราชการกรมส่งเสริมการเกษตร ตำแหน่งประเภททั่วไป
ตามประกาศ อ.ก.พ. กรมส่งเสริมการเกษตร ลงวันที่ ๓๐ มีนาคม ๒๕๖๕

